

La BECKETT



Ficha técnica - Sala de dalt

LaBeckett

1. CONTACTO

COORDINACIÓN TÉCNICA:

Jose Angel Nieto

Tlf. +34 932 845 312

Email. albertanlada@salabeckett.cat

ignasibosch@salabeckett.cat

CONTACTO DE PRODUCCIÓN:

Àlex Batlle / Eduard Autonell

Tlf. +34 932 845 312

Email. alexbatlle@salabeckett.cat

eduardautonell@salabeckett.cat

2. ACCESO

DIRECCIÓN PRINCIPAL:

Calle Pere IV 228-232

Barcelona 08005

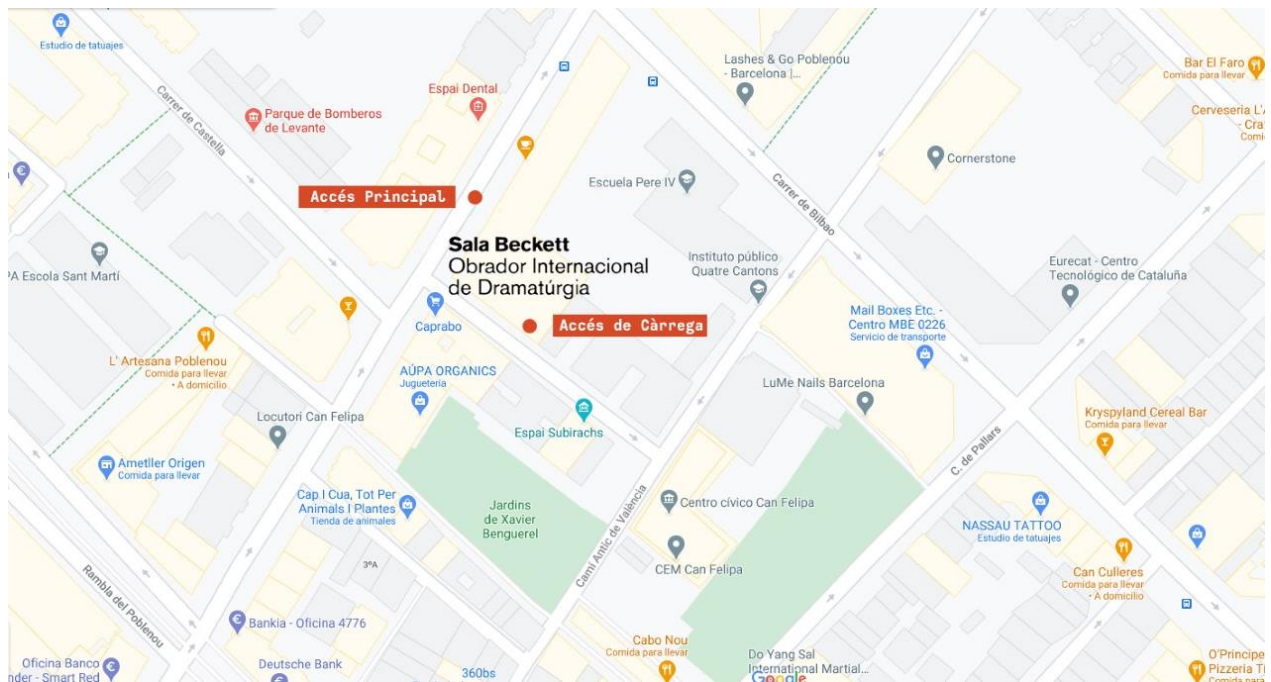
Link: [Google Maps](#)

ACCESO DE CARGA:

Calle Batista 15

Barcelona 08005

Link: [Google Maps](#)



3. DIMENSIONES SALA

La sala se encuentra ubicada en la primera planta del edificio. La carga se realiza mediante un montacargas.

Características del montacargas:

- Carga máxima: 2000Kg.
- Ancho: 1,3m; Profundidad: 2,5m; Altura: 2,05m.

Para elementos voluminosos, consultar con oficina.

Espacio de configuración variable.

Dimensiones del espacio:

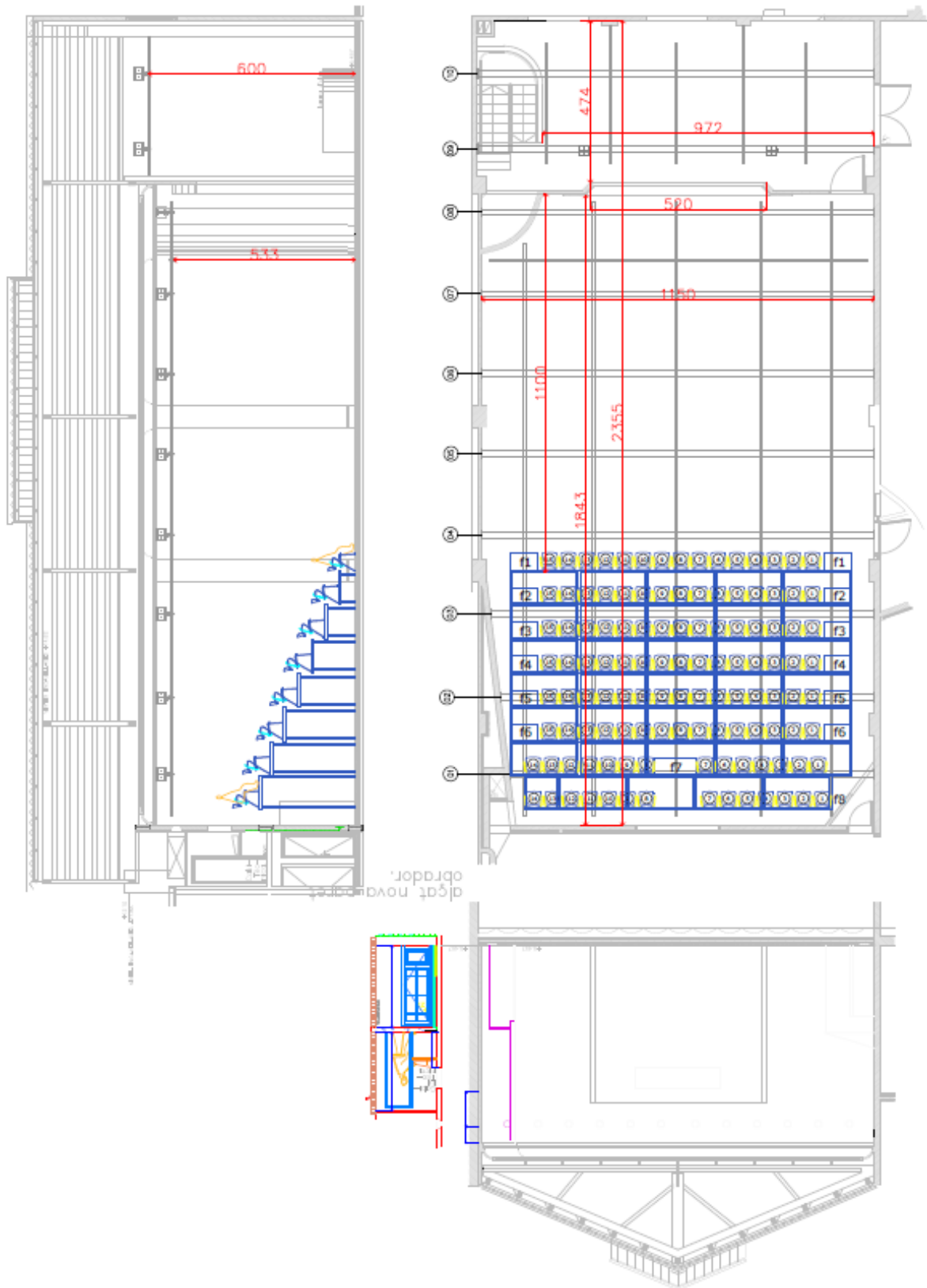
- Dimensión total de la Sala: 11,5x23,5m.
- Dimensión total de la sala a la antigua embocadura: 11,5x18,4m.
- Altura al techo técnico (parrilla): 5,35m.
- Dimensión antiguo teatro: 9,7m ancho x 4,7m fondo.
- Altura techo técnico (parrilla) antiguo teatro: 6,1m.
- Dimensión embocadura antiguo teatro: 5,20m ancho x 4,6m alto.

El techo técnico es una parrilla fija compuesta por tubos de $\varnothing 48\text{mm}$. A partir de esta estructura se pueden añadir varas o colgar objetos.

Suelo de madera contrachapado negro. (se puede clavar).

Grada modular compuesta por 34 tarimas de 2x1m y 1 tarima de 1x1m.

Capacidad: Según disposición de las gradas. 118 localidades (disposición estándar a la italiana).



4. DOTACIÓN TÉCNICA

4.1. MAQUINARIA ESCÉNICA

Guía y desembarco para montar americana de 14m.

Juego de varas, poleas y desembarcos (sistema para montar según necesidad).

4.1.1. VESTIMENTA

- 6 Fondo negro 3m x 5,4m.
- 2 Fondo negro 6m x 5,4m.
- 1 Fondo negro 4m x 5,4m.
- 6 Patas 1,45m x 5,4m.
- 1 Bambalinas 10m x 1.2m.
- Bastidores para forillos (varias medidas).

4.1.2. MATERIAL VARIADO

La sala dispone de material diverso para Montajes. Consultar con el departamento técnico.

- 22 Tarimas Rosco de 2x1m.
- 4 Tarimas Rosco de 1x1m.
- Linóleum negro: 2 rollos de 2x9,85m i 3 rollos de 2x9,35m.
- Contrapesos 12,5Kg.
- Ciclorama Gris (retroproyección) 8x3,2m aprox. Con marco.
- Pantalla con marco y ruedas de 3x2m aprox.
- Tela blanca de 4,45m x 3,5m con betas y se puede poner vara para tensar.
- Ciclorama blanco 12x5m.

4.2. ILUMINACIÓN

4.2.1. PROYECTORES DE LUZ

Material exclusivo de la Sala de dalt:

- 8 Cabezas móviles Robe LedBeam 150 (3,8º/60º). [\(link\)](#)
- 16 Prolights EclProfile CT+ con lente ETC 25/50. [\(link\)](#)
- 20 PC Led Hyperion 200w (Lente rugosa). Equipados con viseras. [\(link\)](#)
- 12 PC Robert Juliat Lutin 306L 1kw (Lente lisa). Equipados con viseras.
- 10 ETC 575w Source For Junior Zoom 25/50.
- 15 PAR 64 (consultar stock de lámparas CP62 / CP61 / CP60).
- 8 Panoramas Asimétricos ADB 1Kw.

Material extra a compartir con la Sala de baix (consultar disponibilidad):

- 6 PC Robert Juliat 329H 2Kw (lente lisa). Equipados con viseras.
- 36 PAR 36.
- 8 LDDE NanoPix Slim FR1440. [\(link\)](#)
- 3 Strobo Led.

4.2.2. CONTROL

Material exclusivo de la Sala de dalt:

- 1 ETC Ion Xe 20. [\(link manual\)](#)
- 1 LT Hydra II S24 3000 [\(link manual\)](#).

Material extra a compartir con la Sala de baix (consultar disponibilidad):

- 1 Enttec USB DMX Pro (1 univ).
- Controlador MIDI Akai MIDImix.

4.2.3. REGULACIÓN

Material exclusivo de la Sala de dalt:

- 48 Canales de regulación 2Kw.

Material extra a compartir con la Sala de baix (consultar disponibilidad):

- 1 CH Dimmer de 5kw.

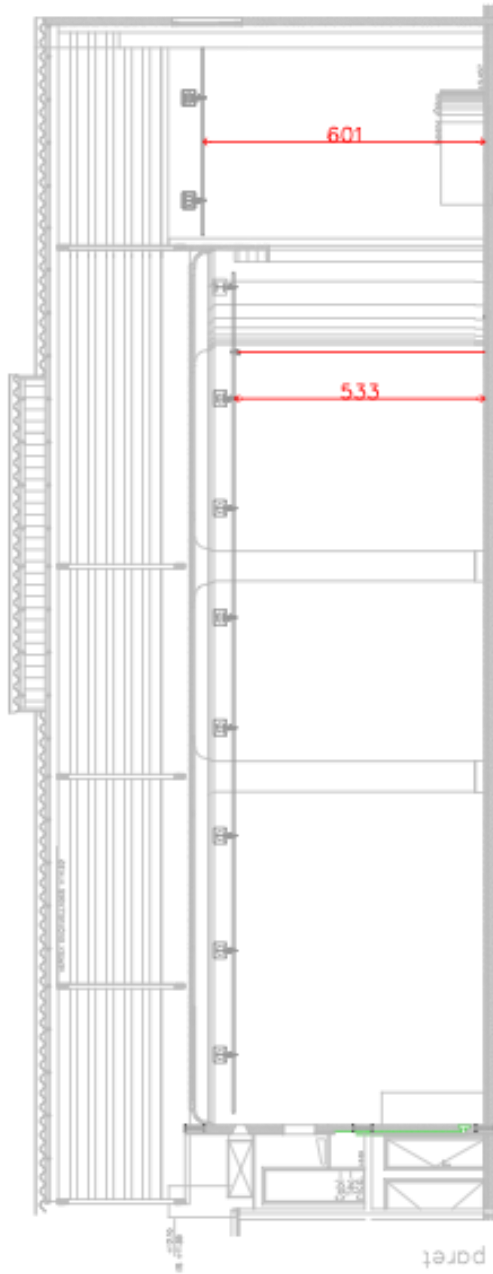
4.2.4. ESTRUCTURA Y SEÑAL

- Parrilla fija compuesta por tubos de 48mm.
- 4 Calles de danza de 2,80 m.
- 18 Peanas metálicas y 11 de madera.
- Señal DMX a escena.
- Cajetines Ethernet a escena.

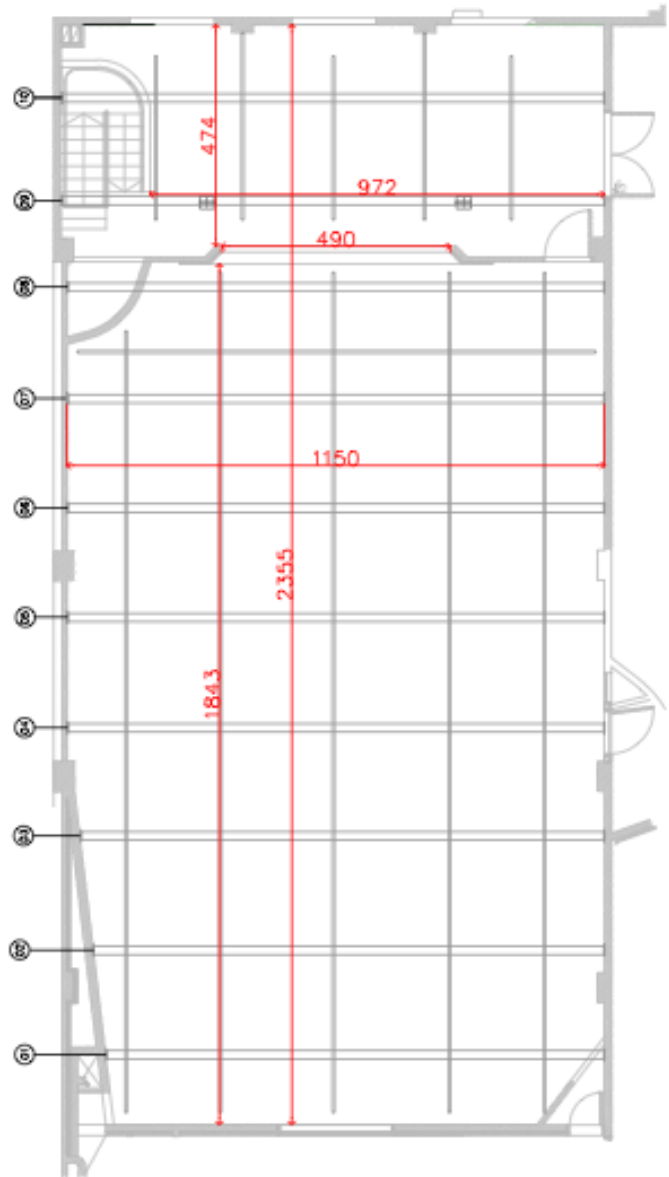
4.2.5. EFECTOS

Material extra a compartir con la Sala de baix (consultar disponibilidad):

- 1 Máquina niebla: MDG ATMe.
- 1 Máquina niebla: Smoke Factory Tour Hazer II-SF Black.
- 1 Máquina de humo: Martin Magnum.



algat nova paret obrador.



4.3. SONIDO

4.3.1.CAJAS ACÚSTICAS

Material exclusivo de la Sala de dalt:

- 4 Nexo PS10.
- 2 Nexo P10.
- 2 Nexo PS15 Sub.

Todas las PS8 y PS10 tienen lira para ser sujetadas horizontalmente.
También tenemos dos sistemas para ser sujetas las P10 verticalmente.

Material extra a compartir con la Sala de dalt (consultar disponibilidad):

- 2 Behringer Truth B2030 105w (auto amplificada).
- 2 Behringer Truth B2031A 225w (auto amplificada).

4.3.2.AMPLIFICACIÓN

- 2 NexoNXAMP 4X 1MK2. Total 8 canales de amplificación.

4.3.3.CONTROL

- Behinger X32 Compact. (Sistema Dante incluido).
- Mac Pro con Software Qlab V4.

4.3.4.MICROFONÍA

Material extra a compartir con la Sala de Baix (consultar disponibilidad):

Micrófonos dinámicos:

- 8 Shure SM58.
- 2 Shure SM57.

Micrófono de condensador membrana pequeña:

- 1 Sennheiser MKH 416.
- 2 Rode NTG4.
- 5 Rode M3.

Micrófono de condensador de superficie:

- 3 AKG PCC-160.

Micrófono de condensador de solapa:

- 7 Sennheiser MKE2-EW-3 Gold (color beige).
- 3 Sennheiser MKE2-EW (color negro).

Micrófono de condensador de diadema:

- 5 The T.Bone HeadmiKe D-EW.
- 2 Sennheiser Essential Omni (color beige).

Micrófono de cinta:

- 1 The T.Bone RB500. Micro para voz bidireccional en 8.

4.3.5.SISTEMAS INÁLAMBRICOS

Material extra a compartir con la Sala de dalt (consultar disponibilidad):

- 6 Sennheiser Serie EW100 G3 (emisor y receptor).
- 4 Sennheiser Serie EW100 G4 (emisor y receptor).
- 1 Sennheiser XSw52.
- 1 Shure PG58 (micro de mano con receptor Shure PG4 M10).
- 1 Sennheiser SKM100 835G3 (micro de mano con cápsula MMD-835).
- 2 Sennheiser SKM100 835G4 (micro de mano con cápsula MMD-835).
- 1 Sennheiser W300 IEM (monitor de petaca).

4.3.6.OTRO

Material extra a compartir con la Sala de baix (consultar disponibilidad):

- 2 Behringer modelo 100.
- Tarjeta de audio: TC Electronic Studio Konnect 48.
- 6 DI BSS AR133.
- 11 Pies de micro grandes (tipo jirafa).
- 4 Pies de micro pequeños (tipo jirafa).
- 6 Pies de micro (mesa).
- 7 Trípode altavoz.

4.4.VIDEO

4.4.1.PROYECTORES DE VIDEO

Material extra a compartir con la Sala de dalt (consultar disponibilidad):

- 2 EPSON EB-PU2010W.
 - Lumens: 10000.
 - Resolución: 1920x1200.
 - Formato: 16:9.
 - Proyección: Laser.
 - Óptica Zoom: 0.77-1.2:1 (ELPLW05).
 - Óptica Zoom: 1.57-2.56:1 (ELPLM15)

- 2 Panasonic PT-DW830EK.
 - Lumens: 8500.
 - Resolución: 1280x800.
 - Formato: 16:10.
 - Proyección: DLP.
 - Óptica Zoom: 1.7-2.5:1.
 - Óptica Fija: 0.8:1 (ET-DLE55).

- 2 Benq MX768.
 - Lumens: 4200.
 - Resolución: 1280x800.
 - Formato: 16:9.
 - Proyección: DLP.
 - Óptica Zoom: 1.2-1.57:1.

- 1 Nec M353WS.
 - Lumens: 3500.
 - Resolución: 1280x800.
 - Formato: 16:9.
 - Proyección: DLP.
 - Óptica Zoom: 0.48:1.

4.4.2. OTROS

- 2 Obturadores para DMX.
- 1 Matrox Triple Head.
- 4 Extender HDMI Ethernet.
- Capturadora video digital HDMI-USB 3.0 Magewell.
- Capturadora video analógico ADUC110.
- Cámara de video Canon XA11.
- Cámara de video JVC GY-HM180E.
- Camara de video robótica Canon XA11.

4.5. CAMERINOS

El camerino es colectivo. Está ubicado un piso por debajo de la Sala. Dispone de 14 sets de maquillaje.

En el caso de necesitarse más sets, la Sala dispone de otros camerinos colectivos para 11 personas.

La Sala también dispone de:

- Lavadora.
- Secadora.
- Mesa de planchar.
- Máquina de coser.

4.6. BACKLINE

Piano Yamaha Pared U1.