

La BECKETT



Ficha Técnica - Sala de baix

1. CONTACTO

COORDINACIÓN TÉCNICA:

Albert Anglada / Ignasi Bosch

Tlf. +34 932 845 312

Email. albertanglada@salabeckett.cat

ignasibosch@salabeckett.cat

CONTACTO DE PRODUCCIÓN:

Àlex Batlle / Eduard Autonell

Tlf. +34 932 845 312

Email. alexbatlle@salabeckett.cat

eduardautonell@salabeckett.cat

2. ACCESO

DIRECCIÓN PRINCIPAL:

Calle Pere IV 228-232

Barcelona 08005

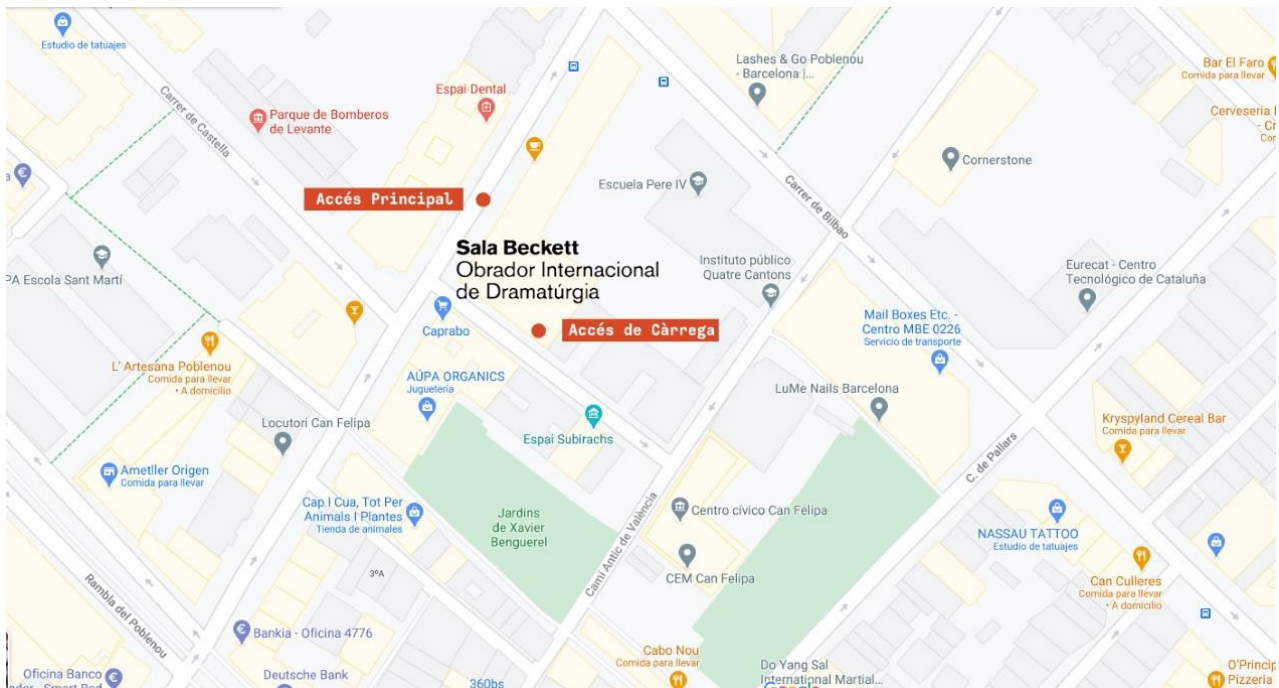
Link: [Google Maps](#)

ACCESO DE CARGA:

Calle Batista 15

Barcelona 08005

Link: [Google Maps](#)

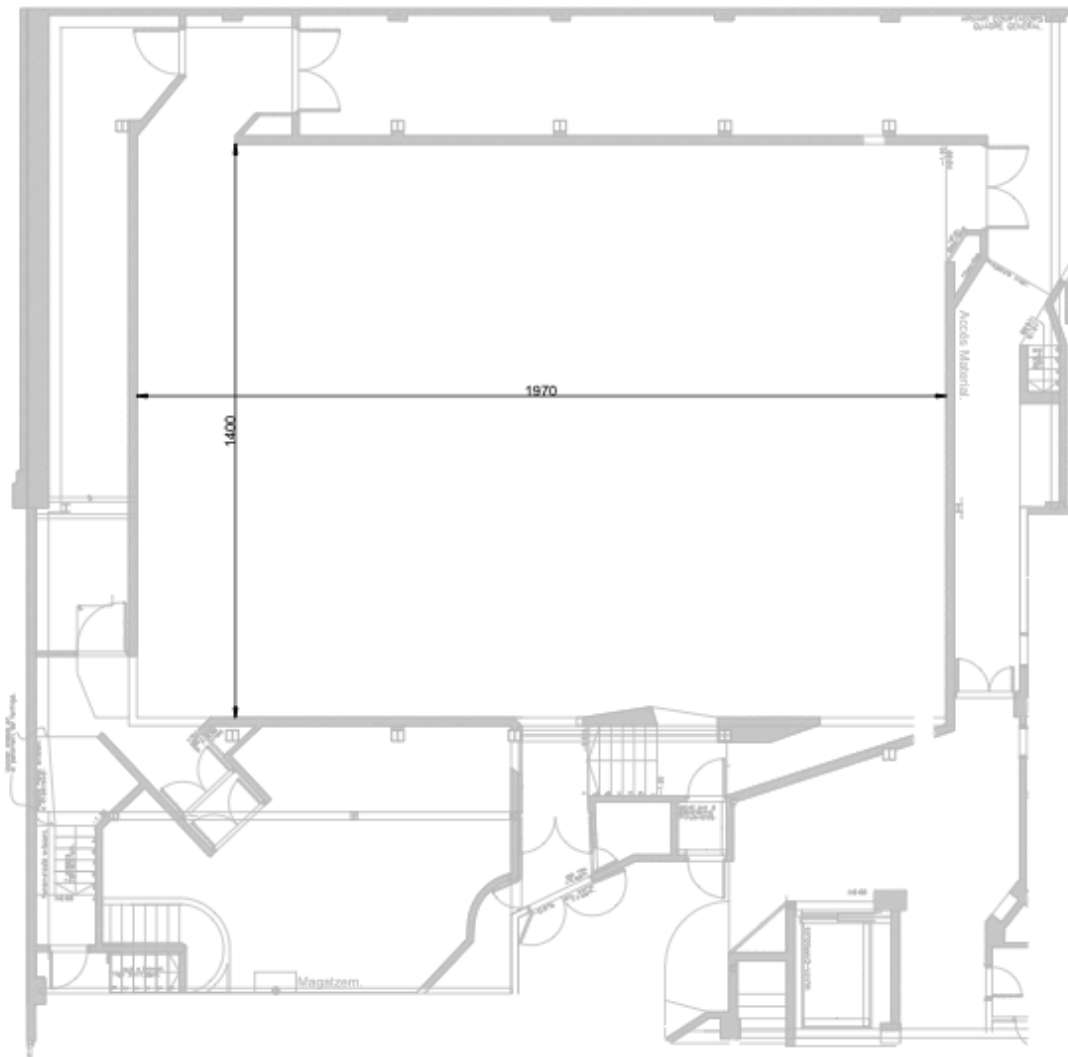


3. DIMENSIONES SALA

Espacio de configuración variable:

- Dimensiones totales de la Sala: 14x19,7m (Altura a parrilla 5m).
- Dimensiones del espacio escénico con grada frontal: 14x11m (disposición a la italiana). 199 localidades.
- Parrilla motorizada dividida en 5 tramos.
- Suelo de madera contrachapado. (se puede clavar / atornillar).
- Grada modular compuesta por 48 tarimas HOAC de 2x1m y 5 tarimas de 1,5x1m. (consultad el plano). Altura entre tarimas 40cm.

4. DOTACIÓN TÉCNICA



4.1. MAQUINARIA ESCÉNICA

Guía y desembarcos para montar americana de 14m.

Juego de varas, polea y desembarcos (sistema para montar según necesidades).

4.1.1. VESTIMENTA

- 8 telones de fondo negro 7m x 4,95m.
- 6 Patas 1,45m x 4,95m.
- 12 Bambalinas 13,95m x 1m.
- 12 Bastidores terciopelo negro 1,20m x 4,95m.
- Bastidores (varias medidas).

4.1.2. MATERIAL VARIADO

La sala dispone de material diverso para montajes. Consultar con el departamento técnico.

- 22 Tarimas Rosco de 2x1m.
- 4 Tarimas Rosco de 1x1m.
- Linóleum negro: 2 rollos de 2x9,85m i 3 rollos de 2x9,35m.
- Contrapesos 12,5Kg.
- Ciclorama Gris (retroproyección) 8m x 3,2m aprox con marco.
- Pantalla con marco y ruedas de 3m x 2m.
- Pantalla gris con marco negro de 4,50m x 3m (marco 4,70m x 3,20m).
- Tela blanca de 4,45m x 3,5m con betas y se puede poner vara para tensar.
- Ciclorama blanco 11x4,5m

4.2. ILUMINACIÓN

4.2.1. PROYECTORES DE LUZ

Material exclusivo de la Sala de Baix:

- 6 Cabezas móviles Ayrton Diablo 300w (7º/53º). ([link](#))
- 20 Cos ETC Source Four CE LED Series 2 Lustr con lente Zoom 25/50. ([link](#))
- 20 Cos ETC Source Four CE LED Series 2 Lustr con lente Frensel. Equipadas con viseras.
- 12 PC Robert Juliat Lutin 306L 1Kw (lente llisa). Equipados con viseras. ([link](#))
- 6 Robe T11 Profile 350w Zoom (5º/50º). ([link](#))
- 15 PAR 64 (consultar stock de lámparas CP62/CP61/CP60).
- 10 Panoramas Asimétricos ADB 1Kw.

Material extra a compartir con la Sala de dalt (consultar disponibilitat):

- 6 PC Robert Juliat 329H 2Kw (lente llisa). Equipados con viseras.
- 36 PAR 36.
- 8 LDDE NanoPix Slim FR1440. ([link](#))
- 3 Strobo Led.

4.2.2. CONTROL

Material exclusivo de la Sala de Baix:

- 1 ETC Ion Xe 20. ([link manual](#))
- 1 LT Hydra II S24 3000. ([link manual](#))

Material extra a compartir con Sala de Dalt (consultar disponibilidad):

- 1 Enttec USB DMX Pro (1 univ).
- Controlador MIDI Akai MIDImix.

4.2.3. REGULACIÓN

Material exclusivo de la Sala de Baix:

- 48 Canales de regulación de 3Kw.

Material extra a compartir con la Sala de Dalt (consultar disponibilidad):

- 1 CH Dimmer de 5kw.

4.2.4. ESTRUCTURA Y SEÑAL

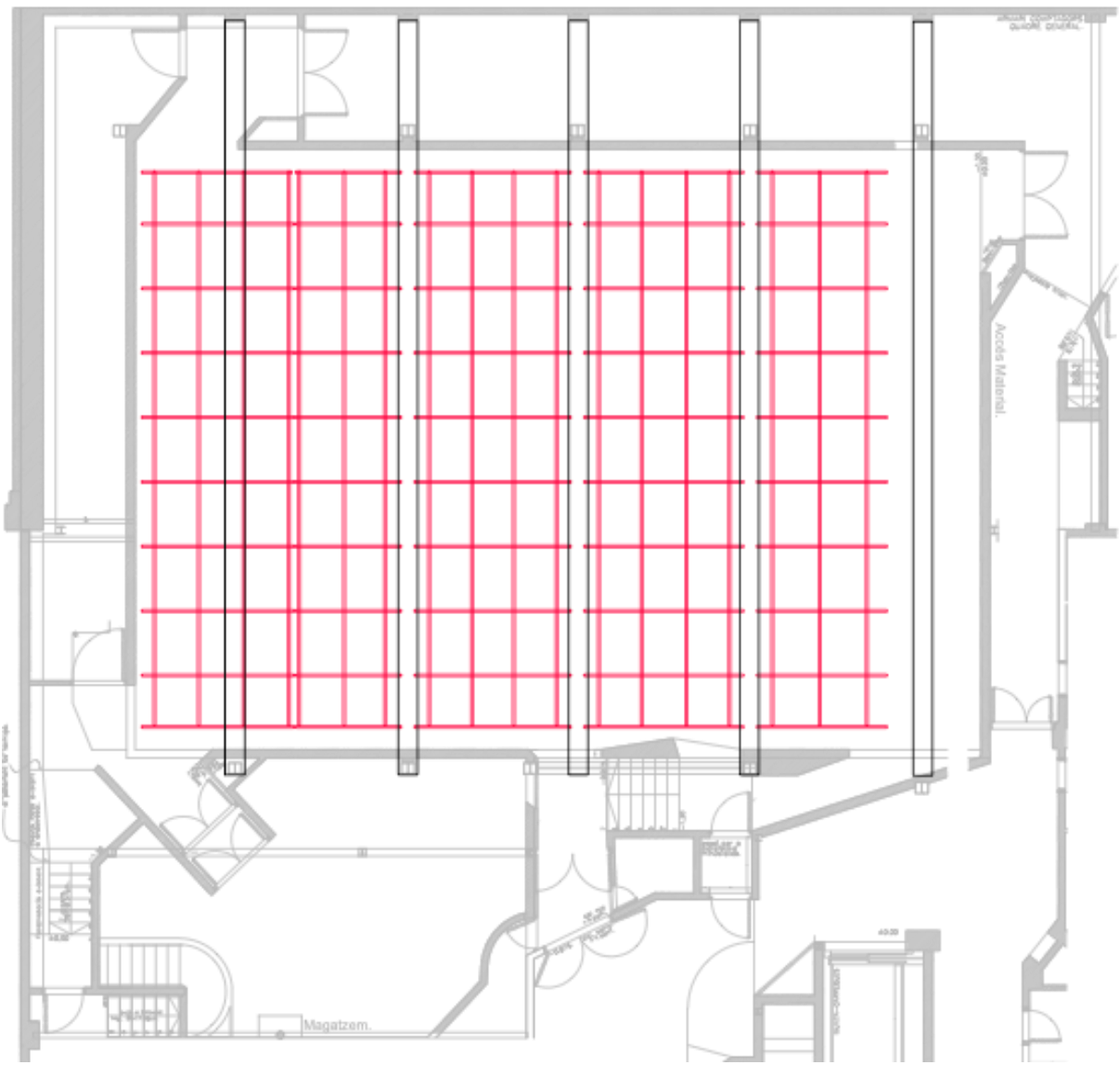
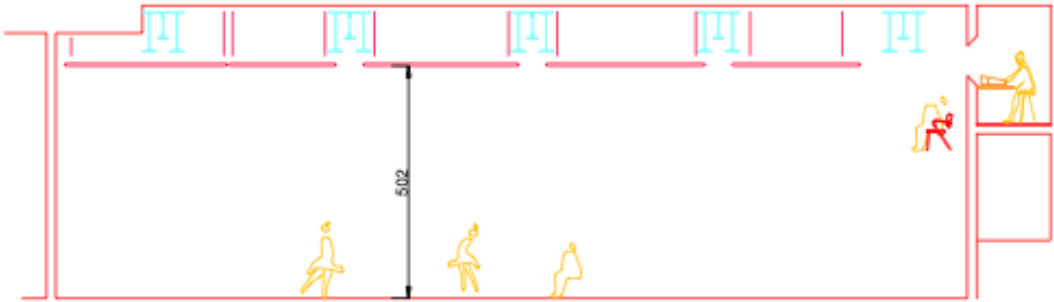
- Parrilla motorizada. 5 tramos.
- 8 Calles de danza de 3m.
- 18 Peanas metálicas y 11 de madera.
- Señal DMX a escena.
- Cajetines Ethernet a escena.

4.2.5. EFECTOS

Material extra a compartir con la Sala de Dalt (consultar disponibilidad):

- 1 Máquina niebla: MDG ATMe.
- 1 Máquina niebla: Smoke Factory Tour Hazer II-SF Black.
- 1 Máquina de humo: Martin Magnum Hazer.

LaBeckett



4.3.SONIDO

4.3.1.CAJAS ACÚSTICAS

Material exclusivo de la Sala de Baix:

- 8 Nexo PS10.
- 4 Nexo PS8.
- 2 Nexo LS600 Sub.

Todas las PS8 y PS10 tienen lira para ser colgadas horizontalmente.

Material extra a compartir con la Sala de Dalt (consultar disponibilidad):

- 2 Behringer Truth B2030 105w (auto amplificada).
- 2 Behringer Truth B2031A 225w (auto amplificada).

4.3.2.AMPLIFICACIÓN

- 3 NexoNXAMP. Total 12 canales de amplificación.

4.3.3.CONTROL

- Behringer X32 Compact. (Sistema Dante incluido).
- Mac Pro con Software Qlab V4.

4.3.4.MICROFONÍA

Material extra a compartir con la Sala de Dalt (consultar disponibilidad):

Micrófonos dinámicos:

- 8 Shure SM58.
- 2 Shure SM57.

Micrófonos de condensador membrana pequeña:

- 1 Sennheiser MKH 416.
- 2 Rode NTG4.
- 5 Rode M3.

Micrófonos de condensador de superficie:

- 3 AKG PCC-160.

Micrófonos de condensador de solapa:

- 7 Sennheiser MKE2-EW-3 Gold (color beige)
- 3 Sennheiser MKE2-EW (color negro)

Micrófonos de condensador de diadema:

- 5 The T.Bone HeadmiKe D-EW.
- 2 Sennheiser Essential Omni (color beige)

Micrófonos de cinta:

- 1 The T.Bone RB500. Micro para voz bidireccional en 8.

4.3.5.SISTEMAS INALÁMBRICOS

Material extra a compartir con la Sala de Dalt (consultar disponibilidad):

- 6 Sennheiser Serie EW100 G3 (emisor y receptor).
- 4 Sennheiser Serie EW100 G4 (emisor y receptor).
- 1 Sennheiser XSw52.
- 1 Shure PG58 con receptor Shure PG4 M10 (micro de mano).
- 1 Sennheiser SKM100 835G3 (micro de mano con cápsula MMD-835).
- 2 Sennheiser SKM100 835G4 (micro de mano con cápsula MMD-835).
- 1 Sennheiser W300 IEM (monitor de petaca).

4.3.6.OTROS

Material extra a compartir con la Sala de Dalt (consultar disponibilidad):

- 2 Berhinger modelo 100.
- Tarjeta de audio: TC Electronic Studio Konnect 48.
- 6 DI BSS AR133.
- 11 Pies de micro grandes (tipo jirafa).
- 4 Pies de micro pequeños (tipo jirafa).
- 6 Pies de micro (mesa).
- 7 Trípode altavoz.

4.4.VIDEO

4.4.1.PROYECTORES DE VIDEO

Material extra a compartir con la Sala de dalt (consultar disponibilidad):

- **2 EPSON EB-PU2010W.**
 - Lúmens: 10000.
 - Resolución: 1920x1200.
 - Formato: 16:9.
 - Proyección: Laser.
 - Óptica Zoom: 0.77-1.2:1 (ELPLW05).
 - Óptica Zoom: 1.57-2.56:1 (ELPLM15)

- **2 Panasonic PT-DW830EK.**
 - Lúmens: 8500.
 - Resolución: 1280x800.
 - Formato: 16:10.
 - Proyección: DLP.
 - Óptica Zoom: 1.7-2.5:1.
 - Óptica Fija: 0.8:1 (ET-DLE55).

- **2 Benq MX768.**
 - Lúmens: 4200.
 - Resolución: 1280x800.
 - Formato: 16:9.
 - Proyección: DLP.
 - Óptica Zoom: 1.2-1.57:1.

- **1 Nec M353WS.**
 - Lúmens: 3500.
 - Resolución: 1280x800.
 - Formato: 16:9.
 - Proyección: DLP.
 - Óptica Zoom: 0.48:1.

4.4.2. OTROS

- 2 Obturadores por DMX.
- 1 Matrox Triple Head.
- 4 Extender HDMI Ethernet.
- Capturadora video digital HDMI-USB 3.0 Magewell.
- Capturadora video analógico ADUC110.
- Cámara de video Canon XA11.
- Cámara video JVC GY-HM 180e
- Cámara de video robótica Canon CR-N300_BK

4.5. CAMERINOS

El camerino es colectivo. Está ubicado al mismo nivel que la Sala con 2 accesos. Dispone de 11 sets de maquillaje.

En el caso de necesitarse más sets, la Sala dispone de otros camerinos colectivos para 14 personas.

La Sala también dispone:

- Lavadora
- Secadora
- Mesa para planchar
- Máquina de coser

4.6. BACKSTAGE

Piano Yamaha Pared U1.