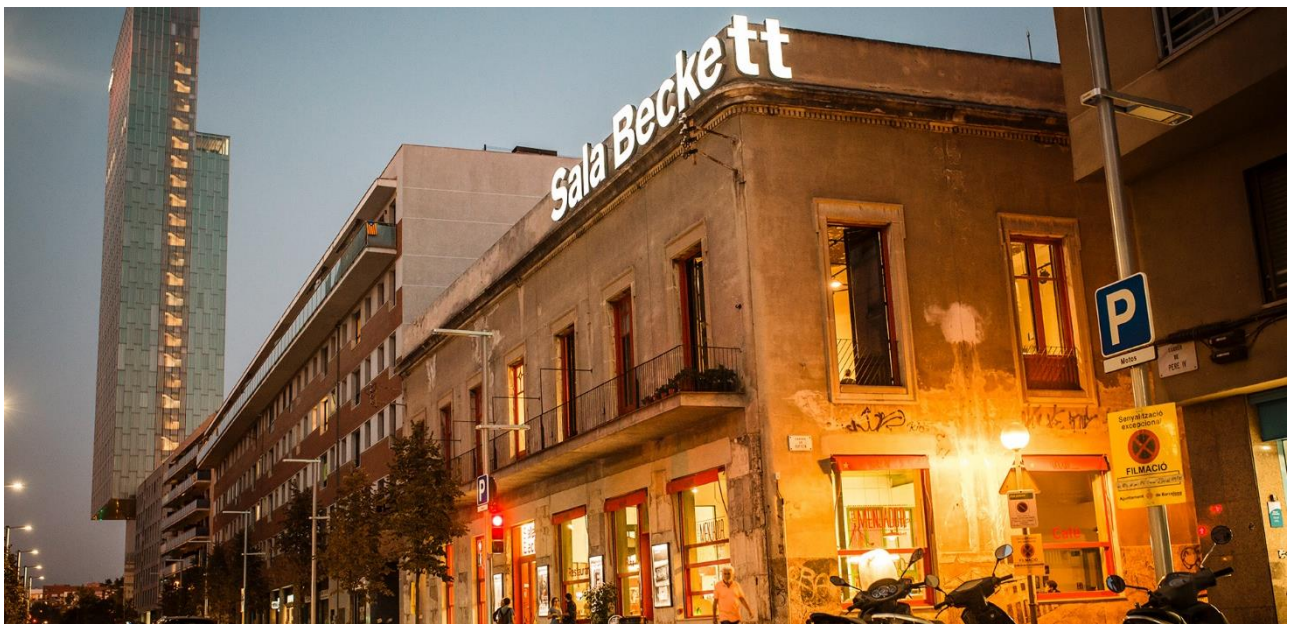


LaBeckett



Fitxa tècnica - Sala d'Assaig

1. CONTACTE

COORDINACIÓ TÈCNICA:

Albert Anglada / Ignasi Bosch

Tlf. +34 932 845 312

Email. albertanglada@salabeckett.cat

ignasibosch@salabeckett.cat

CONTACTE DE PRODUCCIÓ:

Àlex Batlle / Eduard Autonell

Tlf. +34 932 845 312

Email. alexbatlle@salabeckett.cat

eduardautonell@salabeckett.cat

2. ACCÉS

ADREÇA PRINCIPAL:

Carrer Pere IV 228-232

Barcelona 08005

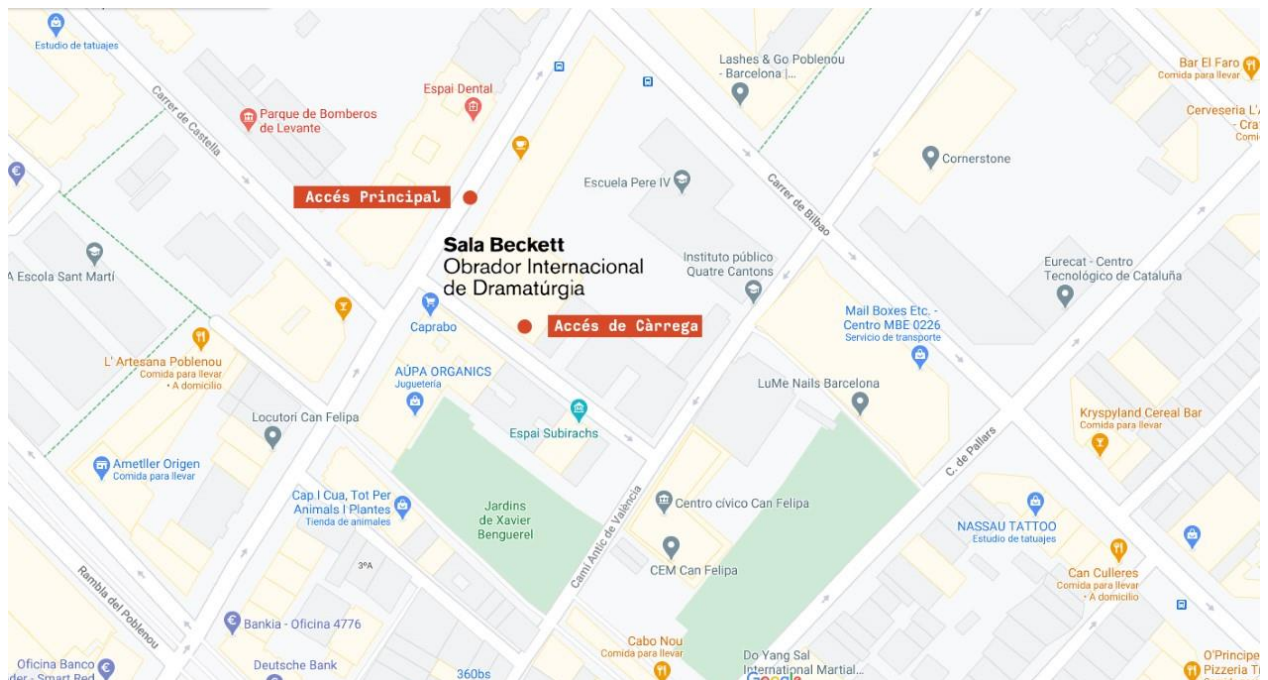
Link: [Google Maps](#)

ACCÉS DE CÀRREGA:

Carrer Batista 15

Barcelona 08005

Link: [Google Maps](#)



3. DIMENSIONS SALA

La sala està situada a la primera planta de l'edifici. La càrrega es realitza mitjançant un muntacàrregues.

Característiques del muntacàrregues:

- Càrrega Màxima: 2000Kg
- Ample: 1,3m; Profunditat: 2,5m; Altura: 2,05m.

Per elements voluminosos, consultar amb oficina tècnica.

Espai de configuració variable.

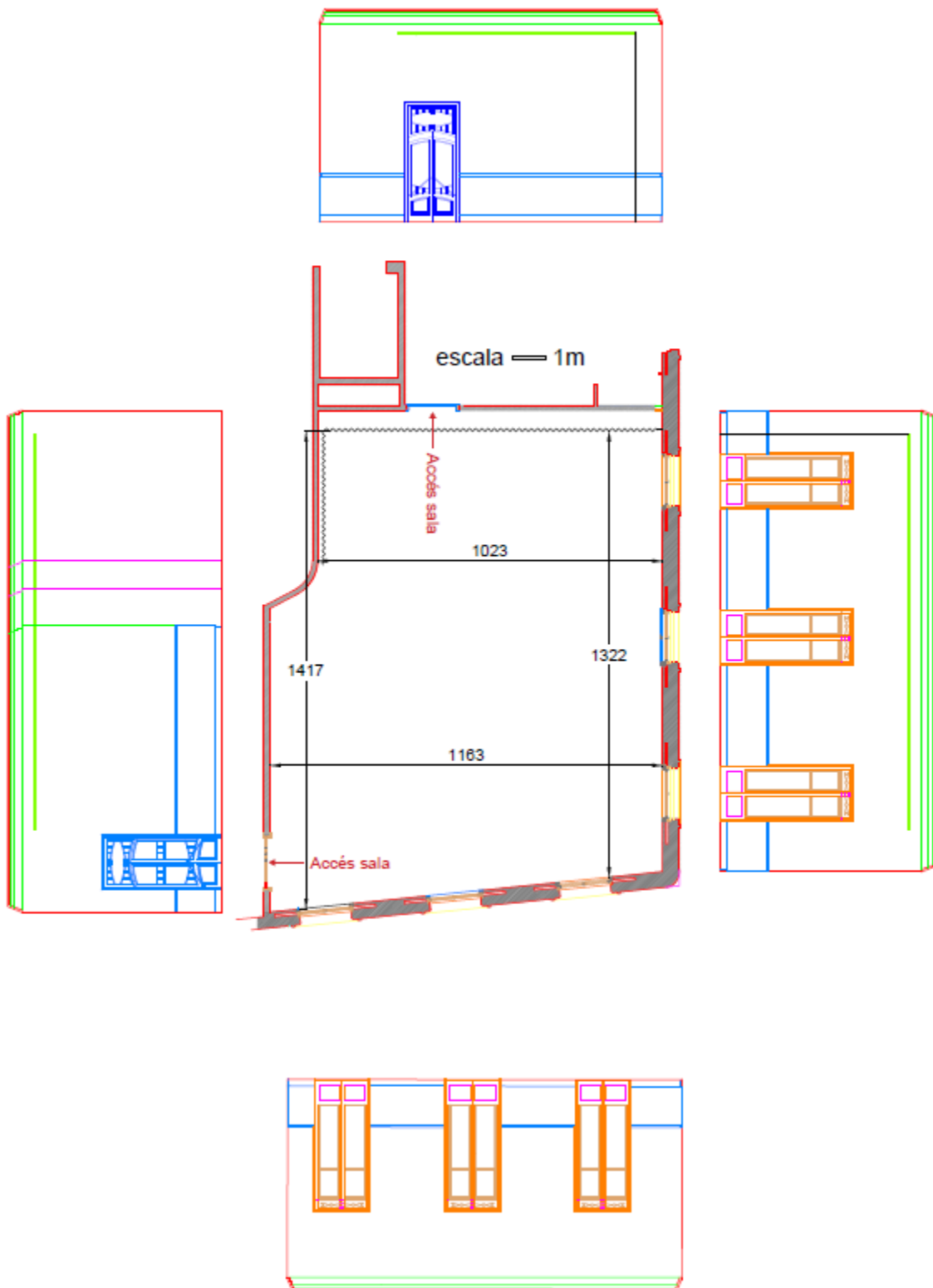
Dimensions de l'espai:

- Dimensió total mitjana de la Sala: 10x13,5m.
- Alçada a sostre tècnic (graella): 5,5m.

El sostre tècnic és una graella fixa composta per tubs de $\varnothing 48\text{mm}$. A partir d'aquesta estructura es poden afegir barres o penjar objectes.

El terra és de fusta contraxapat negre (es pot clavar).

Una part de la Sala està coberta per tres cortines negra prisades per ajudar a l'acústica de l'espai i tapar unes estanteries.



4. DOTACIÓ TÈCNICA

4.1. MAQUINÀRIA ESCÈNICA

Jocs de barres, politges i desembarcaments (sistema per muntar segons necessitat).

4.1.1. VESTIMENTA

- Bastidors (diverses mesures).

4.1.2. MATERIAL VARIAT

La sala disposa de material divers per a muntatges. Consultar amb el departament tècnic.

- 22 Tarimes Rosco de 2x1m.
- 4 Tarimes Rosco de 1x1m.
- 5 rotlles de 2x8,5m linòleum negre
- Contrapesos 12,5Kg.
- Ciclorama gris (retroprojecció) 8m x 3,2m aprox. Amb marc.
- Pantalla amb marc i rodes de 3m x 2m aprox.
- Tela blanca de 4,45m x 3,5m amb betes i es pot posar barra per tensar.
- Ciclorama Blanc 12x5m.

4.2. IL·LUMINACIÓ

4.2.1. PROJECTORS DE LLUM

Material exclusiu de Sala d'Assaig:

- 8 Prolights EclFresnel JrTU 70W (16º/57º). Equipats amb viseres. ([link](#))
- 4 Prolights EclFresnel JrTW 130W (16º/57º). Equipats amb viseres. ([link](#))

4.2.2. CONTROL

Material exclusiu de la Sala d'Assaig:

- 1 LT Piccolo II. ([link manual](#))

Material extra a compartir amb Sala de baix i Sala de dalt (consultar disponibilitat):

- 1 Enttec USB DMX Pro (1 univ).
- Controlador MIDI Akai MIDImix.

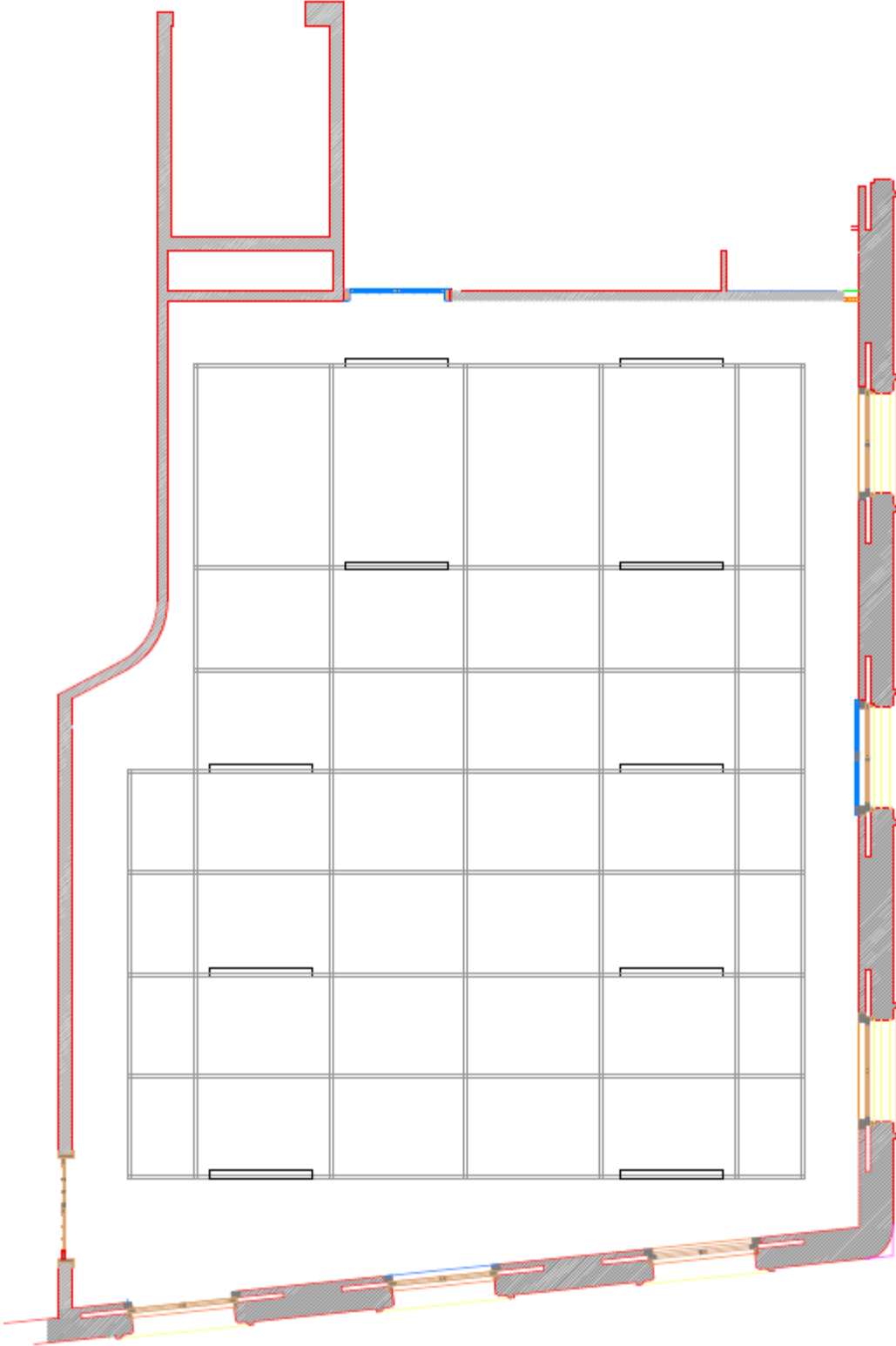
4.2.3. REGULACIÓ

Material exclusiu de Sala d'Assaig:

- 6 Ch Dimmer de 2Kw.

4.2.4. ESTRUCTURA I SENYAL

- Graella fixa composta per tubs de ø48mm amb circuits.
- 18 Peanyes metàl·liques i 11 de fusta.
- Senyal DMX a escena.



4.3. SO

4.3.1.CAIXES ACÚSTIQUES

Material exclusiu de la Sala d'assaig:

- 4 Yamaha 12" (van sobre trípode).

Material extra a compartir amb Sala de baix i Sala de dalt (consultar disponibilitat):

- 2 Behringer Truth B2030 105w (auto amplificada).
- 2 Behringer Truth B2031A 225w (auto amplificada).

4.3.2.AMPLIFICACIÓ

- 1 Autralian Monitor 1K2. (2ch)
- 1 Yamaha P1600 (2ch)

4.3.3.CONTROL

- Yamaha v96 01
- Targeta d'àudio: TC Electronic Studio Konnect 48.

4.3.4.MICROFONIA

Material extra a compartir amb Sala de baix i Sala de dalt (consultar disponibilitat):

Micròfons dinàmics:

- 8 Shure SM58.
- 2 Shure SM57.

Micròfons de condensador membrana petita:

- 1 Sennheiser MKH 416.
- 2 Rode NTG4
- 5 Rode M3.

Micròfons de condensador de superfície:

- 3 AKG PCC-160.

Micròfons de condensador de solapa:

- 7 Sennheiser MKE2-EW-3 Gold (color beix)
- 3 Sennheiser MKE2-EW (color negre)

Micròfons de condensador de diadema:

- 5 The T.Bone HeadmiKe D-EW.
- 2 Sennheiser Essential Omni (color beix).

Micròfons de cinta:

- 1 The T.Bone RB500. Micro per a veu bidireccional en 8.

4.3.5.SISTEMES SENSE FIL

Material extra a compartir amb Sala de Baix i Sala de Dalt (consultar disponibilitat):

- 6 Sennheiser Serie EW100 G3 (emissor i receptor).
- 4 Sennheiser Serie EW100 G4 (emissor i receptor).
- 1 Sennheiser XSw52.
- 1 Shure PG58 amb el receptor Shure PG4 M10 (micro de mà).
- 1 Sennheiser SKM100 835G3 (micro de mà amb càpsula MMD-835).
- 2 Sennheiser SKM100 835G4 (micro mà amb càpsula MMD-835).
- 1 Sennheiser W300 IEM (monitor de petaca).

4.3.6.ALTRES

Material extra a compartir amb Sala de baix i Sala de dalt (consultar disponibilitat):

- 2 Behringer model 100.
- 6 DI BSS AR133.
- 11 Peus de micro grans (tipo girafa).
- 4 Peus de micro petits (tipo girafa).
- 6 Peus de micro (taula).
- 7 Trípod de altaveu.

4.4.VÍDEO

4.4.1.PROJECTORS DE VÍDEO

Material extra a compartir amb Sala de baix (consultar disponibilitat):

- **2 EPSON EB-PU2010W.**
 - Lúmens: 10000.
 - Resolució: 1920x1200.
 - Format: 16:9.
 - Projecció: Laser.
 - Òptica Zoom: 0.77-1.2:1 (ELPLW05).
 - Òptica Zoom: 1.57-2.56:1 (ELPLM15)

- **2 Panasonic PT-DW830EK.**
 - Lúmens: 8500.
 - Resolució: 1280x800.
 - Format: 16:10.
 - Projecció: DLP.
 - Òptica Zoom: 1.7-2.5:1.
 - Òptica Fixa: 0.8:1 (ET-DLE55).

- **2 Benq MX768.**
 - Lúmens: 4200.
 - Resolució: 1280x800.
 - Format: 16:9.
 - Projecció: DLP.
 - Òptica Zoom: 1.2-1.57:1.

- **1 Nec M353WS.**
 - Lúmens: 3500.
 - Resolució: 1280x800.
 - Format: 16:9.
 - Projecció: DLP.
 - Òptica Zoom: 0.48:1.

4.4.2.ALTRES

- 2 Obturadors per DMX.
- 1 Matrox Triple Head.
- 4 Extender HDMI Ethernet.
- Capturadora vídeo digital HDMI-USB 3.0 Magewell.
- Capturadora vídeo analògic ADUC110.
- Càmera de vídeo Canon XA11.
- Càmera de vídeo JVC
- Càmera de vídeo Canon CR-N300_BK (robòtica)

4.5.CAMERINS

La Sala no disposa de camerins però es poden habilitar altres espais del teatre.

La Sala també disposa de:

- Rentadora
- Assecadora
- Taula de planxar
- Màquina de cosir

4.6.BACKLINE

Piano Yamaha Paret U1.