

La BECKETT



Fitxa tècnica - Sala de dalt

LaBeckett

1. CONTACTE

COORDINACIÓ TÈCNICA:

Albert Anglada / Ignasi Bosch

Tlf. +34 932 845 312

Email. albertanglada@salabeckett.cat

ignasibosch@salabeckett.cat

CONTACTE DE PRODUCCIÓ:

Àlex Batlle / Euard Autonell

Tlf. +34 932 845 312

Email. alexbatlle@salabeckett.cat

eduardautonell@salabeckett.cat

2. ACCÉS

ADREÇA PRINCIPAL:

Carrer Pere IV 228-232

Barcelona 08005

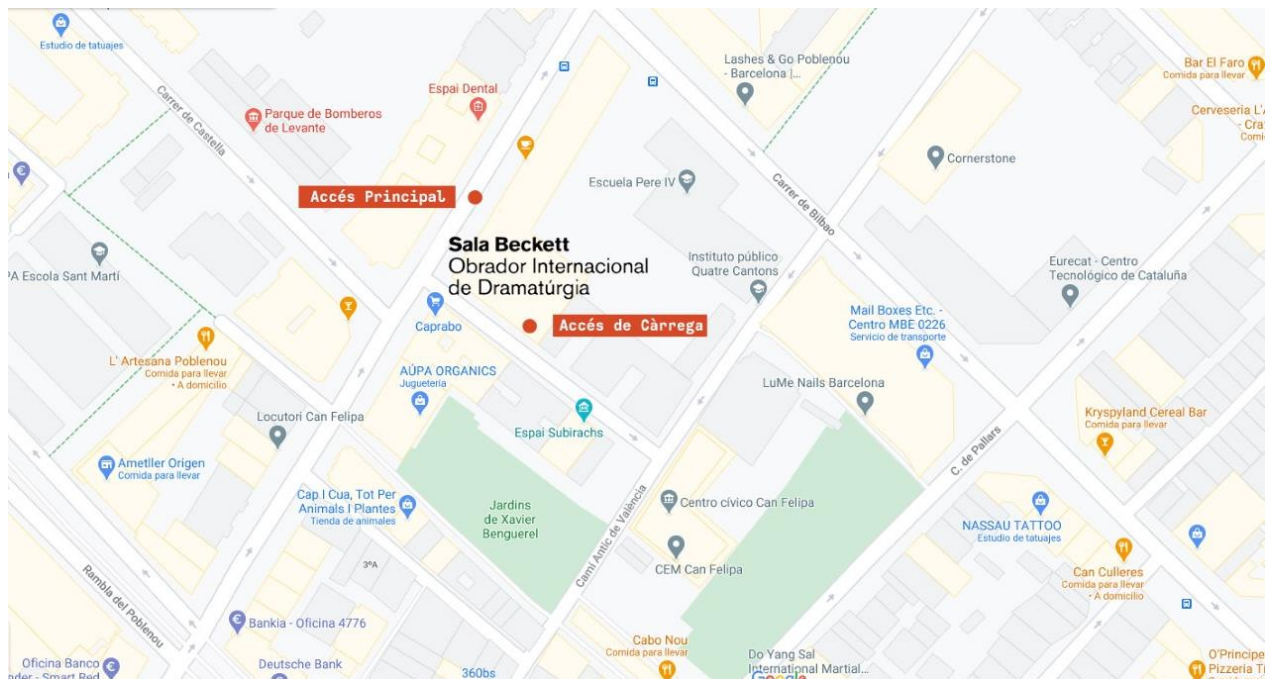
Link: [Google Maps](#)

ACCÉS DE CÀRREGA:

Carrer Batista 15

Barcelona 08005

Link: [Google Maps](#)



3. DIMENSIONS SALA

La sala està situada a la primera planta de l'edifici. La càrrega es realitza mitjançant 1 muntacàrregues.

Característiques del muntacàrregues:

- Càrrega màxima: 2000Kg.
- Ample: 1,3m; Profunditat: 2,5m; Alçada: 2,05m.

Per elements voluminosos, consultar amb oficina tècnica.

Espai de configuració variable.

Dimensions de l'espai:

- Dimensió total de la sala: 11,5x23,5m.
- Dimensió total de la sala a l'antiga embocadura: 11,5x18,4m.
- Alçada a sostre tècnic (graella): 5,35m.
- Dimensió antic teatre: 9,7m ample x 4,7m fons.
- Alçada a sostre tècnic (graella) antic teatre: 6,1m.
- Dimensió embocadura antic teatre: 5,20m amplada x 4,6m altura.

El sostre tècnic és una graella fixa composta per tub de $\varnothing 48\text{mm}$. A partir d'aquesta estructura es poden afegir barres o penjar objectes.

Terra de fusta contraxapat negre. (Es pot clavar).

Graderia modular composta per 34 tarimes de 2x1m i 1 tarima de 1x1m.

Capacitat: segons disposició de grades. 118 localitats (disposició estàndard a la italiana).

4. DOTACIÓ TÈCNICA

4.1. MAQUINÀRIA ESCÈNICA

Guia i desembarcaments per muntar americana de 14m.

Jocs de barres, politges i desembarcaments (sistema per muntar segons necessitat).

4.1.1. VESTIMENTA

- 6 Fons negre 3m x 5,4m.
- 2 Fons negre 6m x 5,4m.
- 1 Fons negre 4m x 5,4m.
- 6 cametes (Potes) 1,45m x 5,4m.
- 1 Bambolines 10m x 1.2m.
- Bastidors (diverses mides)

4.1.2. MATERIAL VARIAT

La sala disposa de material divers per a muntatges. Consultar amb el departament tècnic.

- 22 Tarimes Rosco de 2x1m.
- 4 Tarimes Rosco de 1x1m.
- Linòleum negre: 2 rotlles de 2x9,85m i 3 rotlles de 2x9,35m.
- Contrapesos 12,5Kg.
- Ciclorama Gris (retroprojecció) 8x3,2m aprox. amb marc.
- Pantalla amb marc i rodes de 3x2m aprox.
- Tela blanca de 4,45m x 3,5m amb betes i es pot posar barra per tensar.
- Ciclorama Blanc 12x5m.

4.2. IL·LUMINACIÓ

4.2.1. PROJECTORS DE LLUM

Material exclusiu de la Sala de Dalt:

- 8 Caps mòbils Robe LedBeam 150 (3,8º/60º). [\(link\)](#)
- 16 Prolights EclProfile CT+ amb lent ETC 25/50. [\(link\)](#)
- 20 PC Led Hyperion 200w (Lent rugosa). Equipats amb viseres. [\(link\)](#)
- 12 PC Robert Juliat Lutin 306L 1kw (Lent llisa). Equipats amb viseres.
- 10 ETC 575w Source For Junior Zoom 25/50.
- 15 PAR 64 (consultar estoc llum CP62 / CP61 / CP60).
- 8 Panorames Assimètrics ADB 1Kw.

Material extra a compartir Sala de Baix (consultar disponibilitat):

- 6 PC Robert Juliat 329H 2Kw (lent llisa). Equipats amb viseres.
- 36 PAR 36.
- LDDE NanoPix Slim FR1440. [\(link\)](#)
- 3 Strobo Led.

4.2.2. CONTROL

Material exclusiu de la Sala de Dalt:

- 1 ETC Ion Xe 20. [\(link manual\)](#)
- 1 LT Hydra II S24 3000 [\(link manual\)](#).

Material extra a compartir amb Sala de Baix (consultar disponibilitat):

- 1 Enttec USB DMX Pro (1 univ).
- Controlador MIDI Akai MIDImix.

4.2.3. REGULACIÓ

Material exclusiu de la Sala de Dalt:

- 48 Canals de regulació 2Kw.

Material extra a compartir Sala de Baix (consultar disponibilitat):

- 1 CH Dimmer de 5kw.

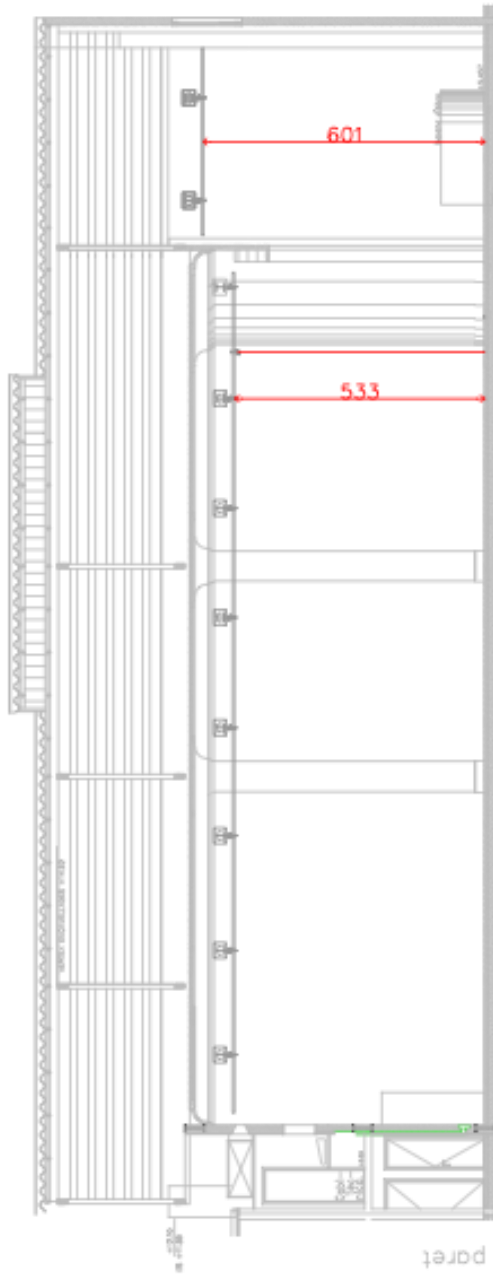
4.2.4. ESTRUCTURA i SENYAL

- Graella fixa composta per tubs de 48mm.
- 4 Carrers de dansa de 2,80 m.
- 18 Peanyes metàl·liques i 11 de fusta.
- Senyal DMX a escena.
- Caixetins Ethernet a escena.

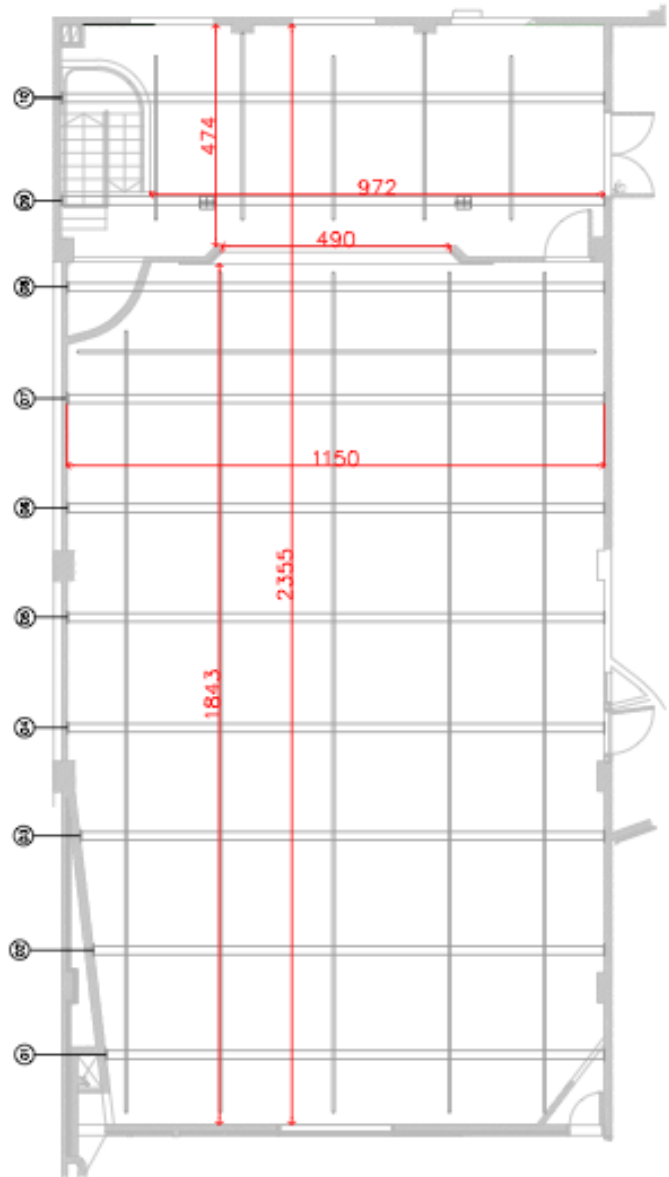
4.2.5. EFECTES

Material extra a compartir amb Sala de Baix (consultar disponibilitat):

- 1 Màquina boira: MDG ATMe.
- 1 Màquina boira: Smoke Factory Tour Hazer II-SF Black.
- 1 Màquina de fum: Martin Magnum.



algat nova paret
obrador.



4.3. SO

4.3.1.CAIXES ACÚSTIQUES

Material exclusiu de la Sala de Dalt:

- 4 Nexo PS10.
- 2 Nexo P10.
- 2 Nexo PS8.
- 1 L15 Sub

Totes les PS8 i PS10 tenen lira per ser penjades horitzontalment. També hi ha dos sistemes de lira per PS10 per subjectar verticalment.

Material extra a compartir amb Sala de Dalt (consultar disponibilitat):

- 2 Behringer Truth B2030 105w (auto amplificada)
- 2 Behringer Truth B2031A 225w (auto amplificada)

4.3.2.AMPLIFICACIÓ

- 3 NexoNXAMP 4X 1MK2. Total 12 canals d'amplificació

4.3.3.CONTROL

- Behringer X32 Compact. (Sistema Dante inclòs)
- Mac Pro con Software Qlab V4

4.3.4.MICROFONIA

Material extra a compartir amb Sala de baix (consultar disponibilitat):

Micròfons dinàmics:

- 8 Shure SM58
- 2 Shure SM57
- 1 AKG D 112 MKII

Micròfons de condensador membrana petita:

- 1 Sennheiser MKH 416
- 2 Rode NTG4
- 5 Rode M3
- 1 Audio-Technica AT 2050

Micròfons de condensador de superfície:

- 3 AKG PCC-160

Micròfons de condensador de solapa:

- 7 Sennheiser MKE2-EW-3 Gold (color beix)
- 3 Sennheiser MKE2-EW (color negre)

Micròfons de condensador de diadema:

- 5 The T.Bone HeadmiKe D-EW
- 2 Sennheiser Essential Omni (color beix)

Micròfons de cinta:

- 1 The T.Bone RB500. Micro per a veu bidireccional en 8

4.3.5.SISTEMES SENSE FIL

Material extra a compartir amb Sala de Baix (consultar disponibilitat):

- 6 Sennheiser Serie EW100 G3 (emissor i receptor)
- 4 Sennheiser Serie EW100 G4 (emissor i receptor)
- 1 Sennheiser Serie EW-D + Micròfon de mà SKM-S
- 1 Sennheiser XSw52
- 1 Shure PG58 (micro de mà amb receptor Shure PG4 M10)
- 1 Sennheiser SKM100 835G3 (micro de mà amb càpsula MMD-835)
- 2 Sennheiser SKM100 835G4 (micro mà amb càpsula MMD-835)
- 1 Sennheiser W300 IEM (monitor de petaca)

4.3.6.ALTRES

Material extra a compartir amb Sala de Baix (consultar disponibilitat):

- 2 Behringer model 100
- 3 Caixes d'escenari Midas DL-16
- Targeta d'àudio: TC Electronic Studio Konnect 48
- 6 DI BSS AR133
- 14 Peus de micro grans (tipo girafa)
- 4 Peus de micro petits (tipo girafa)
- 6 Peus de micro (taula)
- 7 Trípod de altaveu

4.4.VÍDEO

4.4.1.PROJECTORS DE VÍDEO

Material extra a compartir amb Sala de baix (consultar disponibilitat):

- 2 EPSON EB-PU2010W
 - Lumens: 10000
 - Resolució: 1920x1200
 - Format: 16:9
 - Projectió: Laser
 - Òptica Zoom: 0.77-1.2:1 (ELPLW05)
 - Òptica Zoom: 1.57-2.56:1 (ELPLM15)

- 2 Panasonic PT-DW830EK
 - Lúmens: 8500
 - Resolució: 1280x800
 - Format: 16:10
 - Projectió: DLP
 - Òptica Zoom: 1.7-2.5:1
 - Òptica Fixa: 0.8:1 (ET-DLE55)

- 2 Benq MX768
 - Lúmens: 4200
 - Resolució: 1280x800
 - Format: 16:9
 - Projectió: DLP
 - Òptica Zoom: 1.2-1.57:

- 1 Nec M353WS
 - Lúmens: 3500
 - Resolució: 1280x800
 - Format: 16:
 - Projectió: DLP
 - Òptica Zoom: 0.48:1

4.4.2.ALTRES

- 2 Obturadors per DMX
- 1 Matrox Triple Head
- 4 Extender HDMI Ethernet
- 2 Extender N6 NDI Converter
- Capturadora video digital HDMI-USB 3.0 Magewell
- Capturadora video analògic ADUC110
- Càmera de video Canon XA11
- Càmera de vídeo JVC
- Càmera de vídeo Canon CR-N300_BK (robòtica)

4.5.CAMERINOS

El camerino és col·lectiu. Està situat un pis per sota de la Sala. Disposa de 14 sets de maquillatge.

En el cas de necessitar més sets, la Sala disposa d'altres camerinos col·lectius per a 11 persones.

La Sala també disposa de:

- Rentadora
- Assecadora
- Taula de planxar
- Màquina de cosir

4.6.BACKLINE

Piano Yamaha Paret U1