

# La BECKETT



Fitxa tècnica - Sala de baix

## 1. CONTACTE

### COORDINACIÓ TÈCNICA:

José Ángel Nieto

Tlf. +34 932 845 312

Email. [joseangelnieto@salabeckett.cat](mailto:joseangelnieto@salabeckett.cat)

### CONTACTE DE PRODUCCIÓ:

Àlex Batlle / Eduard Autonell

Tlf. +34 932 845 312

Email. [alexbatlle@salabeckett.cat](mailto:alexbatlle@salabeckett.cat)  
[eduardautonell@salabeckett.cat](mailto:eduardautonell@salabeckett.cat)

## 2. ACCÉS

### ADREÇA PRINCIPAL:

Carrer Pere IV 228-232

Barcelona 08005

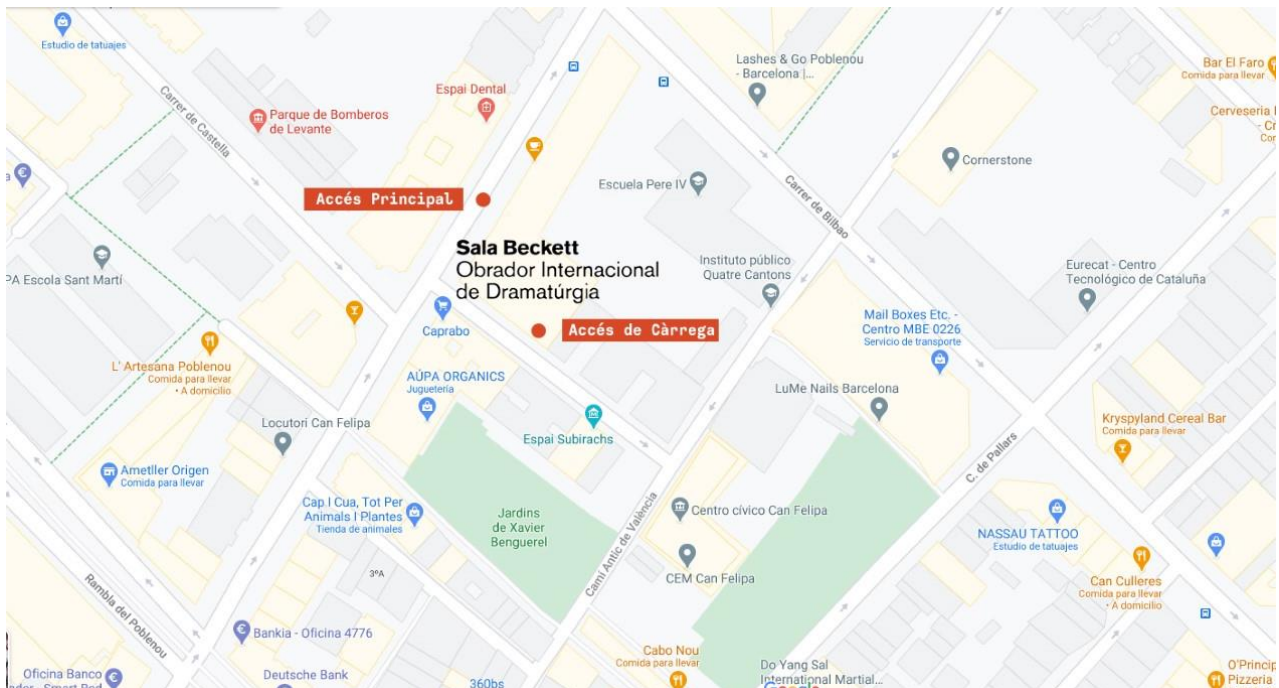
Link: [Google Maps](#)

### ACCÉS DE CÀRREGA:

Carrer Batista 15

Barcelona 08005

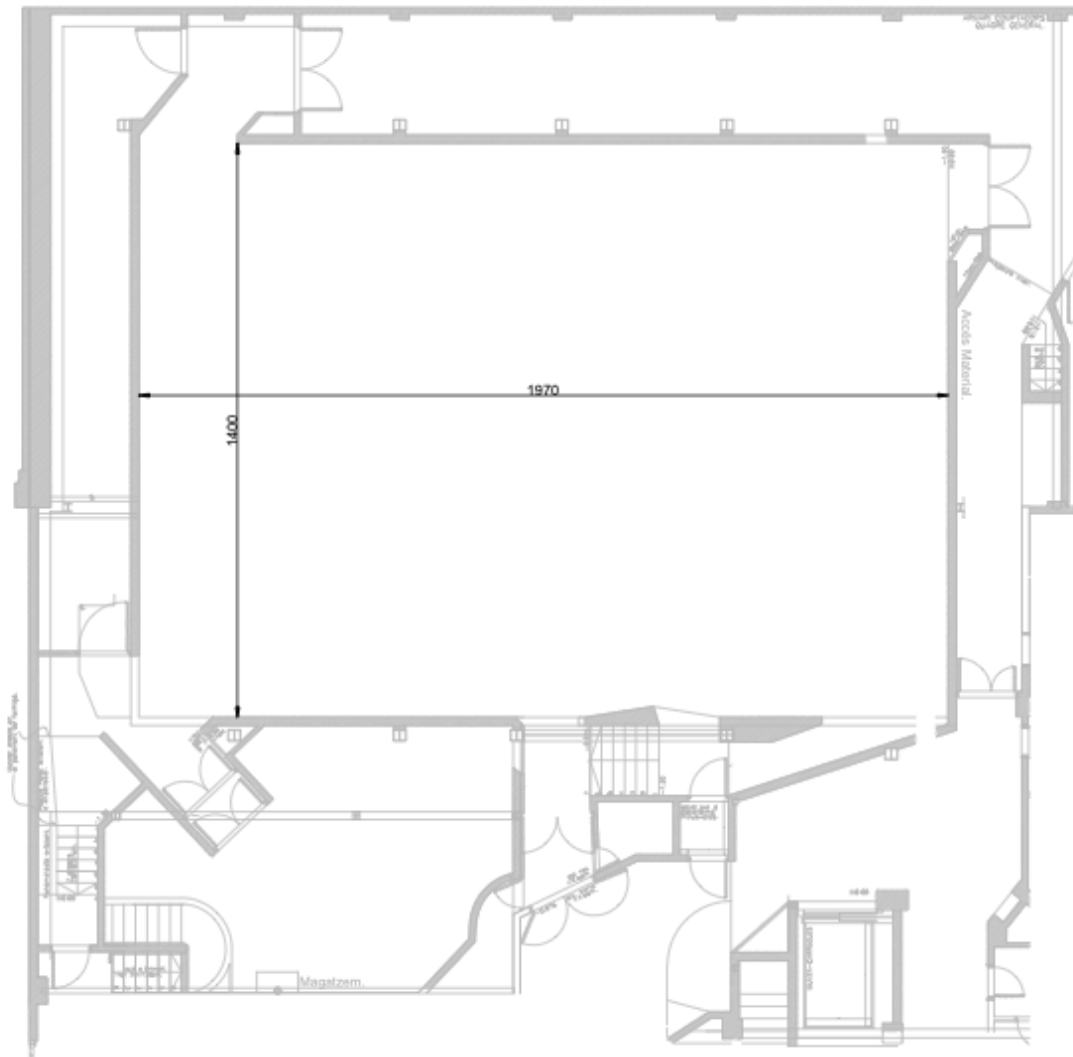
Link: [Google Maps](#)



## 3. DIMENSIONS SALA

Espai de configuració variable:

- Mesures totals de la Sala: 14x19,7m (Altura a graella 5m)
- Mesures de l'espai escènic amb grada frontal: 14x11m (disposició a la italiana). 199 localitats
- Graella motoritzada dividida en 5 trams
- Terra de fusta contraxapat negre. (es pot clavar / cargolar)
- Grada modular composta per 48 tarimes HOAC de 2x1m i 5 tarimes de 1,5x1m (consulteu planell). Alçada entre tarima 40cm



## 4. DOTACIÓ TÈCNICA

### 4.1. MAQUINÀRIA ESCÈNICA

Guia i desembarcadors per muntar americana de 14m

Jocs de barres, politges i desembarcadors (sistema per muntar segons necessitat)

#### 4.1.1. VESTIMENTA

- 8 telons de fons negre 7m x 4,95m
- 6 Cametes 1,45m x 4,95m
- 12 Bambolines 13,95m x 1m
- 12 Bastidors vellut negre 1,20m x 4,95m
- Bastidors (diverses mides)

#### 4.1.2. MATERIAL VARIAT

La Sala disposa de material divers per a muntatges. Consultar amb el departament tècnic

- 22 Tarimes Rosco de 2x1m
- 4 Tarimes Rosco de 1x1m
- Linòleum negre: 2 rotlles de 2x9,85m i 3 rotlles de 2x9,35m
- Contrapesos 12,5Kg
- Ciclorama Gris (retroprojectió) 8m x 3,2m aprox amb marc
- Pantalla amb marc i rodes de 3m x 2m aprox
- Pantalla gris amb marc negre de 4,50m x 3m (marc 4,70m x 3,20m)
- Ciclorama blanc 12x5

## 4.2 IL·LUMINACIÓ

### 4.2.1 PROJECTORS DE LLUM

Material exclusiu de la Sala de baix:

- 4 caps mòbils Ayrton Diablo 300w (7º/53º). ([link](#))
- 40 cos ETC Source Four CE LED Series 2 Lustr ([link](#)) combinable amb:
  - 20 lents de Retall Zoom 25/50
  - 20 lents Fresnel. ([link](#))
  - 8 CYC Adapter Four Led. ([link](#))
- 5 Robe T11 Profile 350w Zoom (5º/50º). ([link](#))
- 15 PAR 64 (consultar estoc làmpada CP62/CP61/CP60)
- 15 PC Robert Juliat Lutin 306L 1Kw (lent llisa). Equipats amb viseres.
- 8 Panorames asimètrics ADB 1000w.

Material extra a compartir amb Sala de dalt (consultar disponibilitat):

- 6 PC Robert Juliat 329H 2Kw (lent llisa). Equipats amb viseres
- 36 PAR 36
- 8 LDDE NanoPix Slim FR1440. ([link](#))
- 5 Strobo Led

### 4.2.2. CONTROL

Material exclusiu de la Sala de baix:

- 1 ETC Ion Xe 20. ([link manual](#))

### 4.2.3. REGULACIÓ

Material exclusiu de la Sala de baix:

- 48 Canals de regulació 3Kw

## 4.2.4 ESTRUCTURA I SENYAL

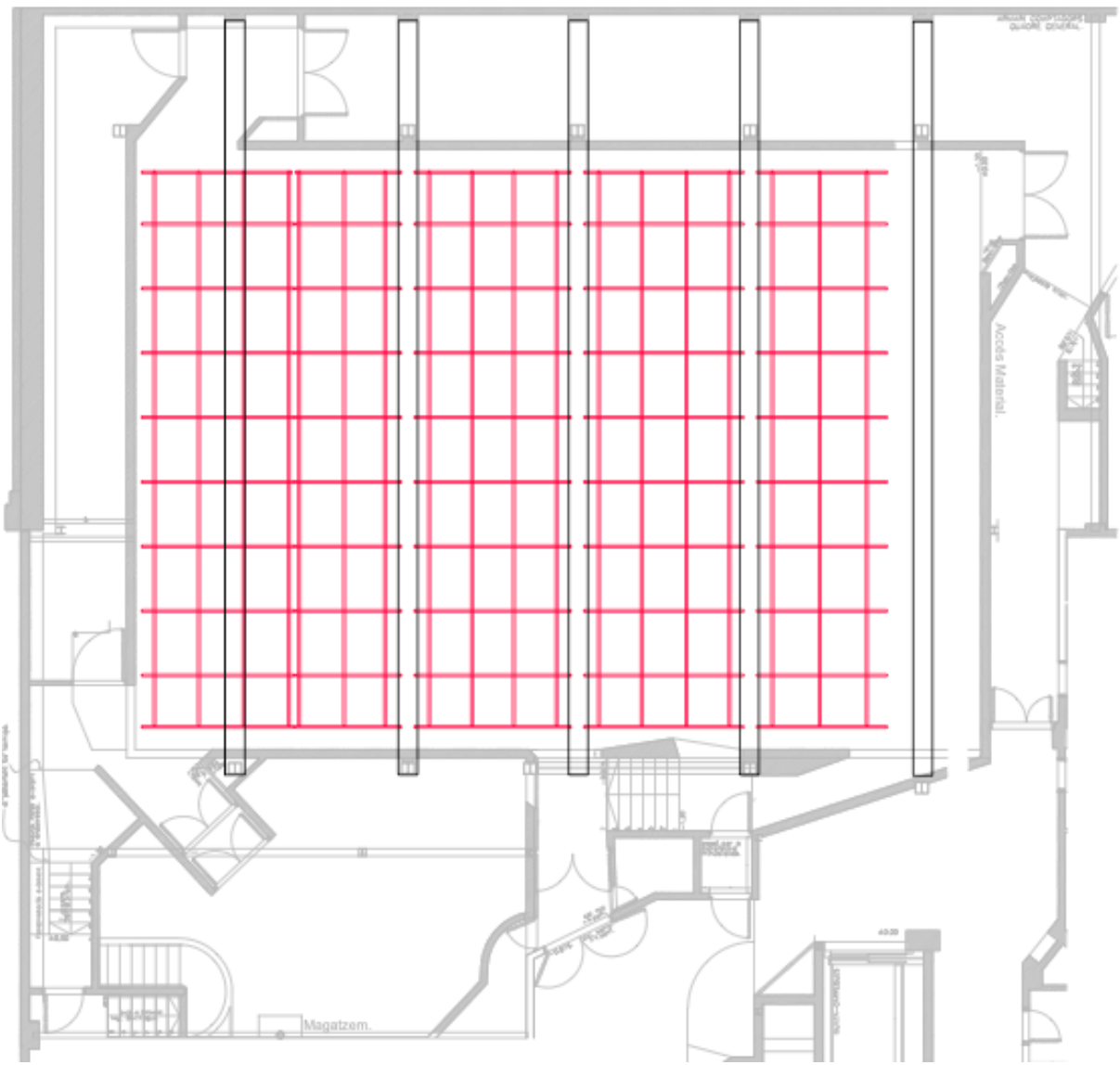
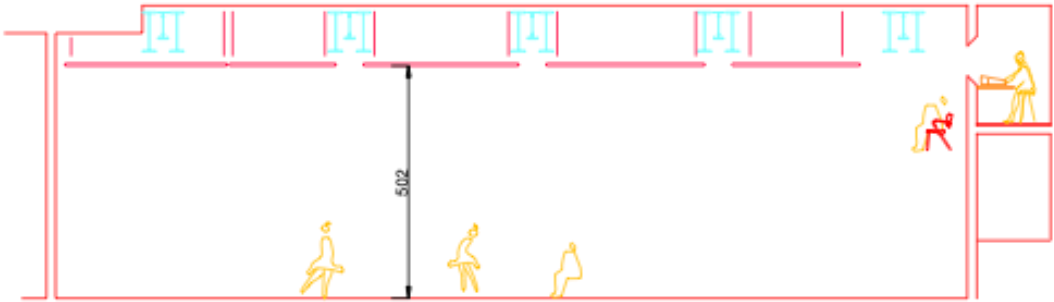
- Graella motoritzada. 5 trams
- 8 Carrers de dansa de 3m
- Peanyes metàl·liques i de fusta
- Senyal DMX a escena
- Caixetins Ethernet a escena

## 4.2.5. EFECTES

Material extra a compartir amb Sala de dalt (consultar disponibilitat):

- 1 Màquina boira: MDG ATMe
- 1 Màquina boira: Smoke Factory Tour Hazer II-SF Black

# LaBeckett



## 4.3. SO

### 4.3.1. CAIXES ACÚSTIQUES

Material exclusiu de la Sala de Baix:

- 8 Nexo PS10
- 4 Nexo PS8
- 2 Nexo LS600 Sub

Totes les PS8 i PS10 tenen lira per ser penjades horitzontalment

Material extra a compartir amb Sala de dalt (consultar disponibilitat):

- 2 Behringer Truth B2030 105w (auto amplificada)
- 2 Behringer Truth B2031A 225w (auto amplificada)

### 4.3.2. AMPLIFICACIÓ

- 3 NexoNXAMP. Total 12 canals d'amplificació

### 4.3.3. CONTROL

- Behringer X32 Compact. (Sistema Dante inclòs)
- Mac Studio amb Software Qlab 5



## 4.3.4. MICROFONIA

Material extra a compartir amb Sala de dalt (consultar disponibilitat):

Micròfons dinàmics:

- 8 Shure SM58
- 2 Shure SM57
- 1 AKG D112

Micròfons de condensador membrana petita:

- 1 Sennheiser MKH 416
- 2 Rode NTG4
- 5 Rode M3
- 1 Audio-Technica AT 2050
- 2 DPA 4099

Micròfons de condensador de superfície:

- 3 AKG PCC-160.

Micròfons de condensador de solapa:

- 6 Sennheiser MKE2-EW-3 Gold (color beix)
- 1 Sennheiser MKE2-EW (color negre)

Micròfons de condensador de diadema:

- 10 The T.Bone HeadmiKe D-EW
- 2 Sennheiser HSP Essential Omni (color beix)

Micròfons de cinta:

- 1 The T.Bone RB500. Micro per a veu bidireccional.

## 4.3.5. SISTEMES SENSE FIL

Material exclusiu de la sala de baix

- 1 Sennheiser EW-DX EM 4 DANTE (R1-9 / 520-608 MHz)
- 4 Sennheiser EW-DX SK
- 2 Sennheiser EW-DX SKM. Amb càpsula MMD-835

Material extra a compartir amb Sala de dalt (consultar disponibilitat):

- 6 Sennheiser Serie EW100 G3 (emissor i receptor)
- 4 Sennheiser Serie EW100 G4 (emissor i receptor)
- 1 Sennheiser Serie EW-D + Micròfon de mà SKM-S
- 1 Sennheiser SKM100 G3 (micro de mà amb càpsula MMD-835)
- 2 Sennheiser SKM100 G4 (micro mà amb càpsula MMD-835)

## 4.3.6. ALTRES

Material extra a compartir amb Sala de dalt (consultar disponibilitat):

- 3 Caixes d'escenari Midas DL-16
- 5 DI BSS AR133
- Peus de micro grans i petits (tipus girafa).
- Peus de micro (taula)
- Trípodos altaveu.

## 4.4. VÍDEO

### 4.4.1 PROJECTORS DE VÍDEO

Material extra a compartir amb Sala de dalt (consultar disponibilitat):

- 2 EPSON EB-PU2010W
  - Lúmens: 10000
  - Resolució: 1920x1200
  - Format: 16:9
  - Projectió: Làser
  - Òptica Zoom: 0.77-1.2:1 (ELPLW05)
  - Òptica Zoom: 1.57-2.56:1 (ELPLM15)
  
- 2 Panasonic PT-DW830EK
  - Lúmens: 8500
  - Resolució: 1280x800
  - Format: 16:10
  - Projectió: DLP
  - Òptica Zoom: 1.7-2.5:1
  - Òptica Fixa: 0.8:1 (ET-DLE55)
  
- 2 BenQ MX768
  - Lúmens: 4200
  - Resolució: 1280x800
  - Format: 16:9
  - Projectió: DLP
  - Òptica Zoom: 1.2-1.57:1
  
- 1 Nec M353WS
  - Lúmens: 3500
  - Resolució: 1280x800
  - Format: 16:9
  - Projectió: DLP
  - Òptica Zoom: 0.48:1

## 4.4.2. ALTRES

- 4 Extender HDMI Ethernet.(1080dpi)
- 2 Extender HDMI Kiloview N6 NDI
- 1 Hollyland MARS400S PRO. Transmissor i receptor HDMI wireless.
- Capturadora vídeo digital HDMI-USB 3.0 Magewell
- Capturadora vídeo analògic ADUC110
- Càmera de vídeo Canon XA11
- Càmera de vídeo JVC
- Càmera de vídeo Canon CR-N300\_BK (robòtica)

## 4.5. CAMERINOS

El camerino és col·lectiu. Està situat al mateix nivell que la Sala amb 2 accessos. Disposa d'11 sets de maquillatge.

En el cas de necessitar més sets, la Sala disposa d'altres camerinos col·lectius per a 14 persones.

La Sala també disposa de:

- Rentadora
- Assecadora
- Taula de planxar
- Màquina de cosir

**\* Tot el material descrit en aquesta fitxa tècnica no serà substituït per un altre en el cas d'estar compromès en gires de la Sala Beckett o que es trobi en procés de reparació.**