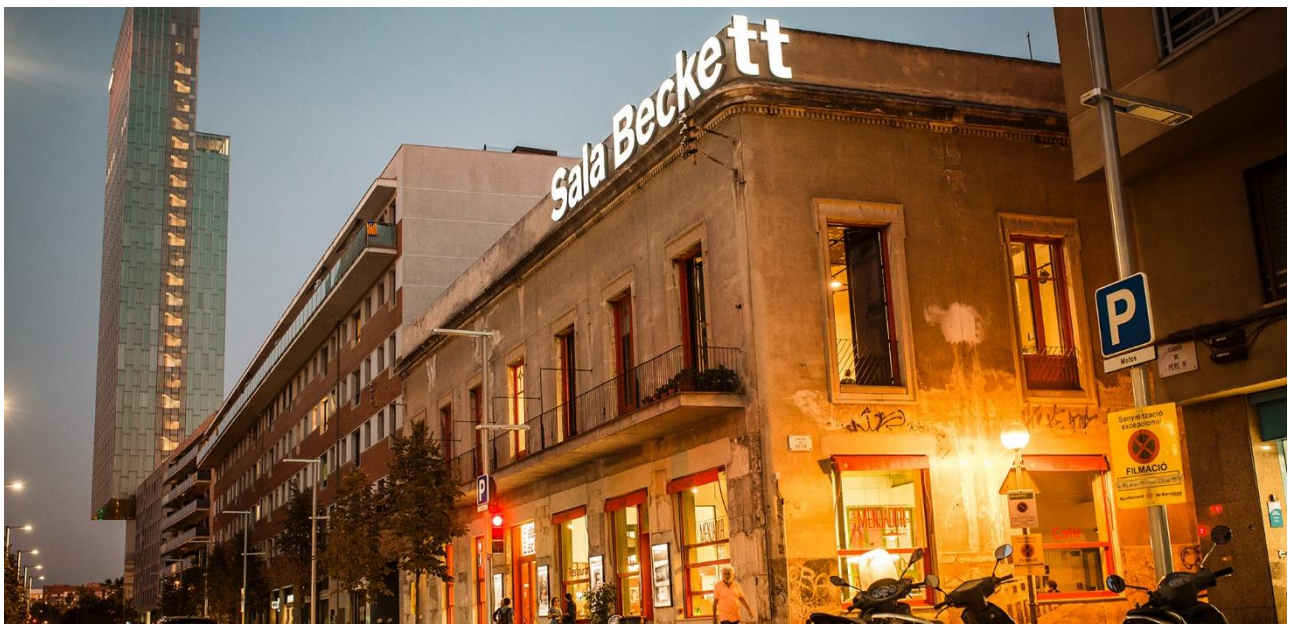


# LaBeckett



Ficha técnica - Sala d'assaig

## 1. CONTACTO

### COORDINACIÓN TÉCNICA:

Albert Anglada / Ignasi Bosch

Tlf. +34 932 845 312

Email. [albertanglada@salabeckett.cat](mailto:albertanglada@salabeckett.cat)

[ignasibosch@salabeckett.cat](mailto:ignasibosch@salabeckett.cat)

### CONTACTO DE PRODUCCIÓN:

Àlex Batlle / Eduard Autonell

Tlf. +34 932 845 312

Email. [alexbatlle@salabeckett.cat](mailto:alexbatlle@salabeckett.cat)

[eduardautonell@salabeckett.cat](mailto:eduardautonell@salabeckett.cat)

## 2. ACCESO

### DIRECCIÓN PRINCIPAL:

Calle Pere IV 228-232

Barcelona 08005

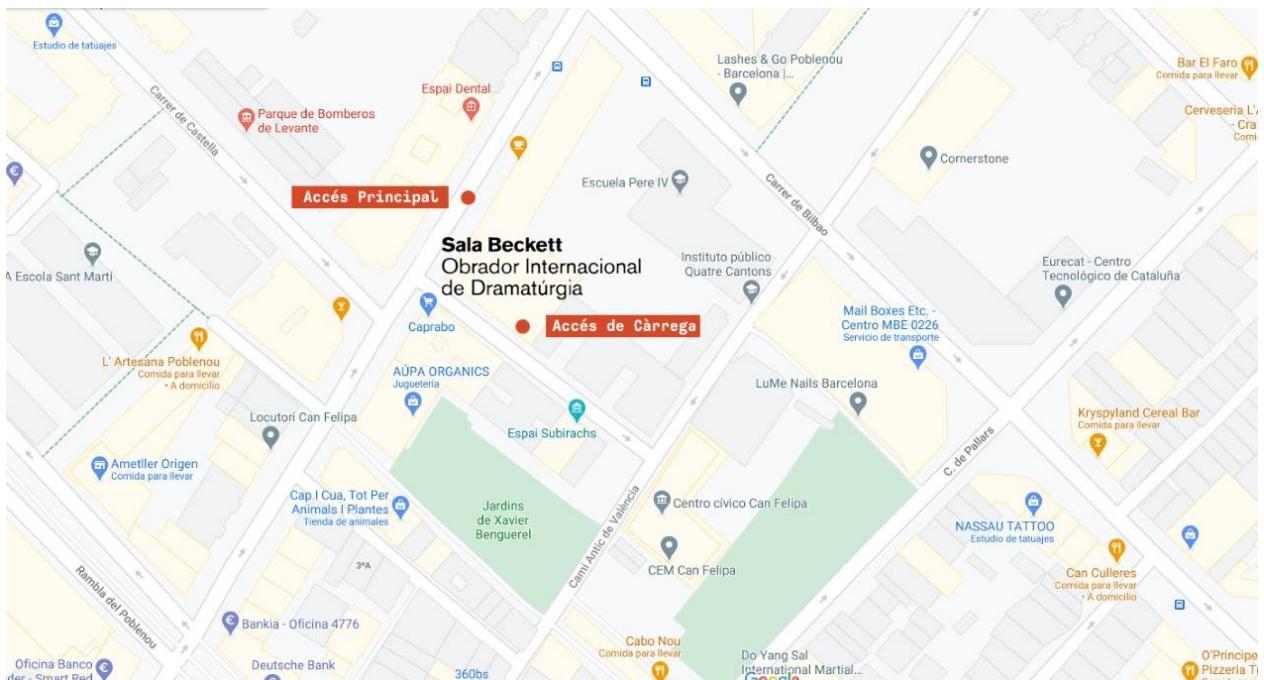
Link: [Google Maps](#)

### ACCESO DE CARGA:

Calle Batista 15

Barcelona 08005

Link: [Google Maps](#)



### 3. DIMENSIONES SALA

La sala está ubicada en la primera planta del edificio. La carga se realiza mediante un montacargas.

Características del montacargas:

- Carga máxima: 2000Kg
- Ancho: 1,3m; Profundidad: 2,5m; Altura: 2,05m.

Para elementos voluminosos, consultar con oficina.

Espacio de configuración variable.

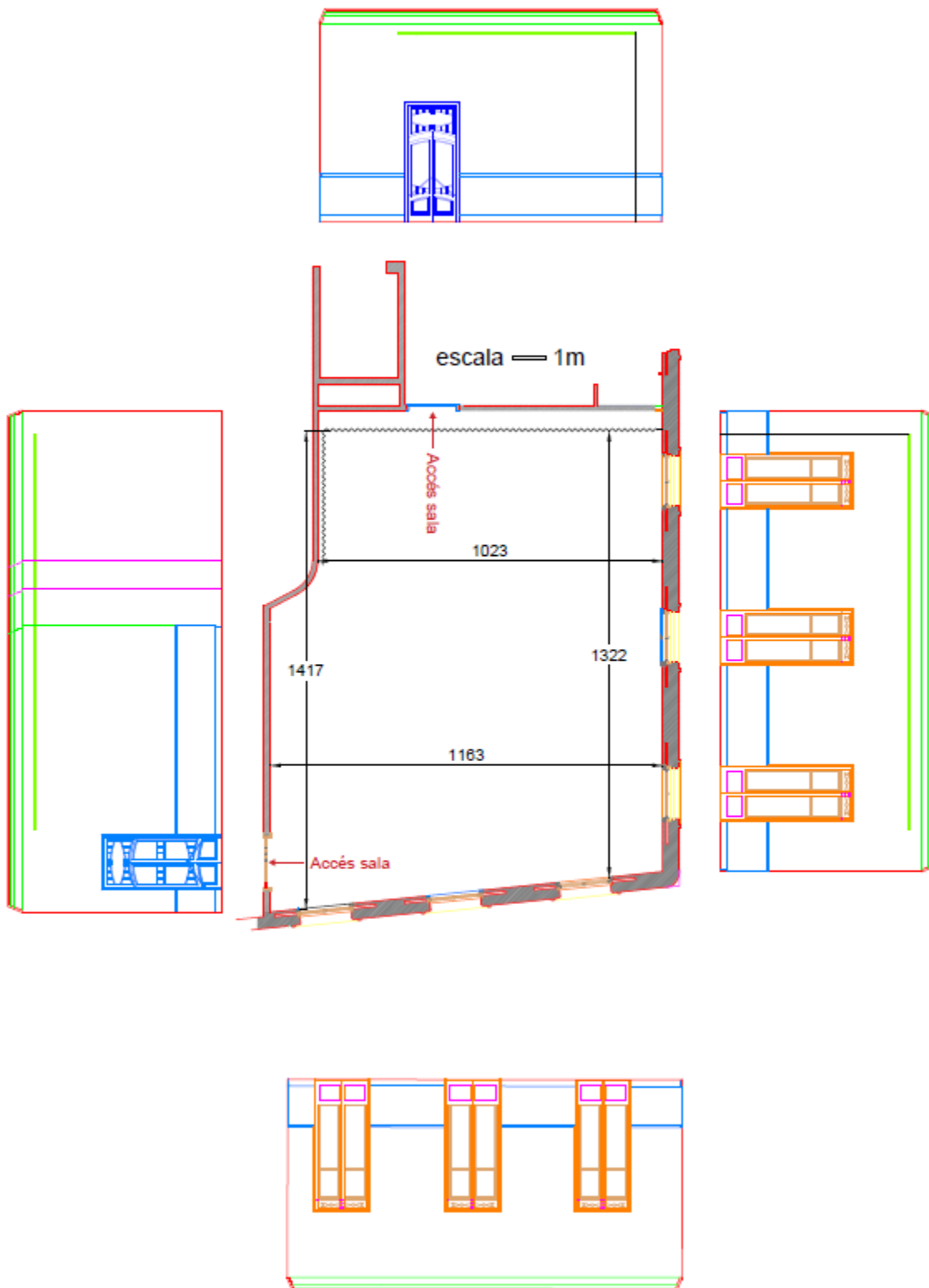
Dimensiones del espacio:

- Dimensión total media de la Sala: 10x13,5m.
- Altura techo técnico (parrilla): 5,5m.

El techo técnico es una parrilla fija compuesta por tubos de  $\varnothing 48\text{mm}$ . A partir de esta estructura se pueden añadir varas o colgar objetos.

Suelo de madera contrachapado negro (se puede clavar).

Una parte de la sala está cubierta por tres cortinas negras plisadas para ayudar a la acústica del espacio y tapar unas estanterías.





## **4. DOTACIÓN TÉCNICA**

### **4.1. MAQUINARIA ESCÉNICA**

Juego de varas, poleas y desembarcos (sistema para montar según necesidades).

#### **4.1.1. VESTIMENTA**

- Bastidores para forillos (varias medidas).

#### **4.1.2. MATERIAL VARIADO**

La sala dispone de material diverso para montajes. Consultar con el departamento técnico.

- 22 Tarimas Rosco de 2x1m.
- 4 Tarimas Rosco de 1x1m.
- 5 rollos de 2x8,5m linóleo negro
- Contrapesos 12,5Kg.
- Ciclorama gris (retroproyección) 8m x 3,2m aprox. Con Marco.
- Pantalla con marco y ruedas de 3m x 2m aprox.
- Tela blanca de 4,45m x 3,5m con betes, se puede poner barra para tensar.
- Ciclorama blanco 12x5m.

## 4.2. ILUMINACIÓN

### 4.2.1. PROYECTORES DE LUZ

Material exclusivo de la Sala d'assaig:

- 8 Prolights EclFresnel JrTU 70W (16º/57º). Equipados con viseras. ([link](#))
- 6 Prolights EclFresnel JrTW 130W (16º/57º). Equipados con viseras. ([link](#))

### 4.2.2. CONTROL

Material exclusivo de la Sala d'assaig:

- 1 LT Piccolo II. ([link manual](#))

Material extra a compartir con la Sala de baix (consultar disponibilidad):

- 1 Enttec USB DMX Pro (1 univ).
- Controlador MIDI Akai MIDImix.

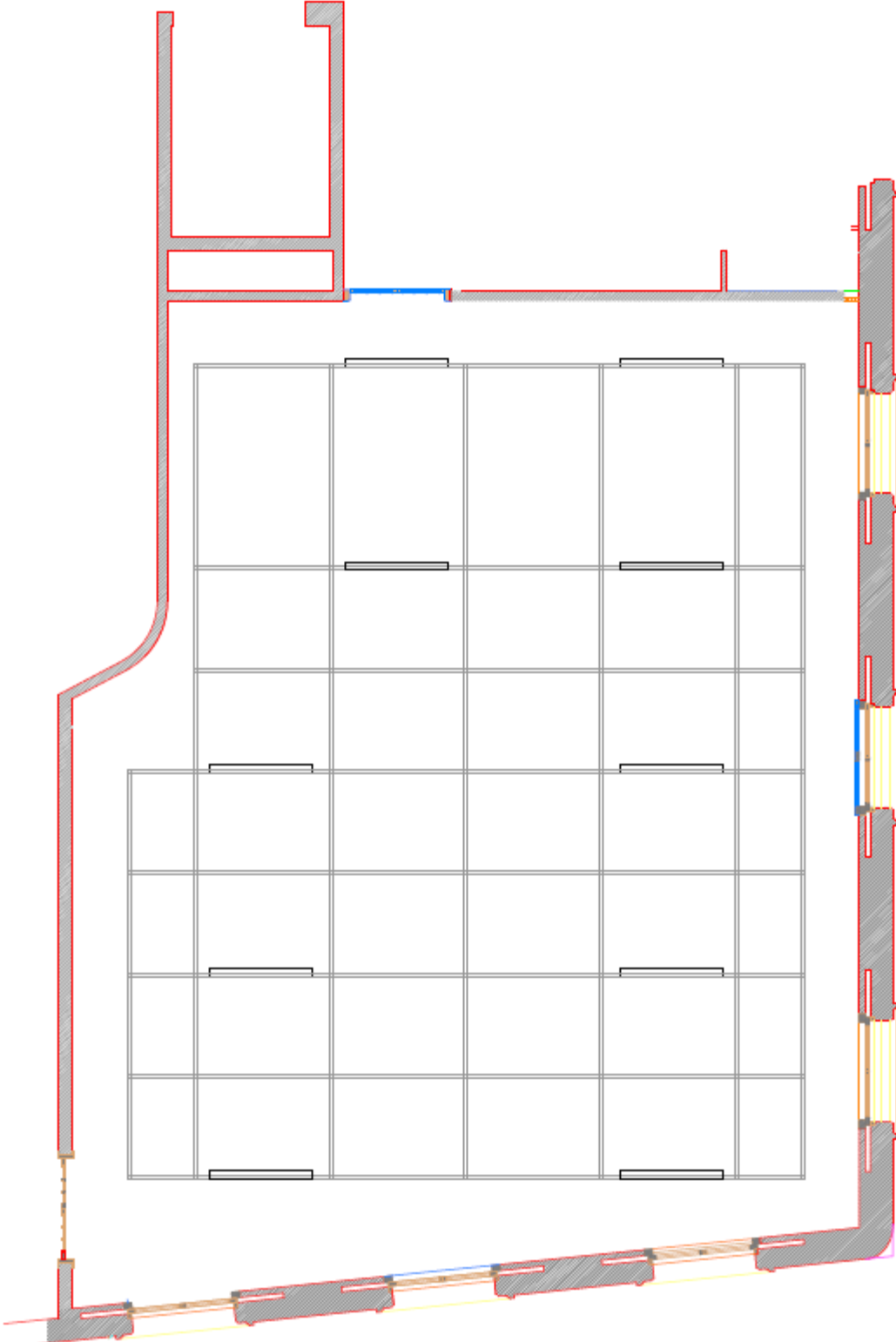
### 4.2.3. REGULACIÓN

Material exclusivo de la Sala d'assaig:

- 6 Ch Dimmer de 2Kw.

### 4.2.4. ESTRUCTURA Y SEÑAL

- Parrilla fija compuesta por tubos de ø48mm con circuitos.
- 18 Peanas metálicas y 11 de madera.
- Señal DMX a escena.



## 4.3. SONIDO

### 4.3.1. CAJAS ACÚSTICAS

Material exclusivo de la Sala d'assaig:

- 4 Yamaha 12" (van sobre trípode).

Material extra a compartir con la Sala de Baix y Sala de Dalt (consultar disponibilidad):

- 2 Behringer Truth B2030 105w (auto amplificada).
- 2 Behringer Truth B2031A 225w (auto amplificada).

### 4.3.2. AMPLIFICACIÓN

- 1 Australian Monitor 1K2. (2ch)
- 1 Yamaha P1600 (2ch)

### 4.3.3. CONTROL

- Yamaha v96 01
- Tarjeta de audio: TC Electronic Studio Konnect 48.



## 4.3.4. MICROFONÍA

Material extra a compartir con la Sala de baix y la Sala de dalt (consultar disponibilidad):

Micrófonos dinámicos:

- 8 Shure SM58.
- 2 Shure SM57.

Micrófono de condensador membrana pequeña:

- 1 Sennheiser MKH 416.
- 2 Rode NTG4
- 5 Rode M3.

Micrófono de condensador de superficie:

- 3 AKG PCC-160.

Micrófono de condensador de solapa:

- 7 Sennheiser MKE2-EW-3 Gold (color beige)
- 3 Sennheiser MKE2-EW (color negro)

Micrófono de condensador de diadema:

- 5 The T.Bone HeadmiKe D-EW.
- 2 Sennheiser Essential Omni (color beige).

Micrófono de cinta:

- 1 The T.Bone RB500. Micro para voz bidireccional en 8.

## 4.3.5. SISTEMAS INÁLAMBRICOS

Material extra a compartir con la Sala de dalt (consultar disponibilidad):

- 6 Sennheiser EW100 G3 (emisor y receptor).
- 4 Sennheiser Serie EW100 G4 (emisor y receptor).
- 1 Sennheiser XSw52.
- 1 Shure PG58 con receptor Shure PG4M10 (micro de mano).
- 1 Sennheiser SKM100 835G3 (micro de mano con cápsula MMD-835).
- 2 Sennheiser SKM100 835G4 (micro de mano con cápsula MMD-835).
- 1 Sennheiser W300 IEM (monitor de petaca).

## 4.3.6. OTROS

Material extra a compartir con la Sala de baix (consultar disponibilidad):

- 2 Behringer modelo 100.
- 6 DI BSS AR133.
- 11 Pies de micro grandes (tipo jirafa).
- 4 Pies de micro pequeños (tipo jirafa).
- 6 Pies de micro (mesa).
- 7 Trípode altavoz.

## 4.4.VÍDEO

### 4.4.1. PROYECTORES DE VÍDEO

Material extra a compartir con la Sala de dalt (consultar disponibilidad):

- **2 EPSON EB-PU2010W.**
  - Lumens: 10000.
  - Resolució: 1920x1200.
  - Format: 16:9.
  - Projecció: Láser.
  - Òptica Zoom: 0.77-1.2:1 (ELPLW05).
  - Òptica Zoom: 1.57-2.56:1 (ELPLM15)
- **2 Panasonic PT-DW830EK.**
  - Lumens: 8500.
  - Resolució: 1280x800.
  - Formato: 16:10.
  - Proyección: DLP.
  - Óptica Zoom: 1.7-2.5:1.
  - Óptica Fija: 0.8:1 (ET-DLE55).
- **2 Benq MX768.**
  - Lumens: 4200.
  - Resolució: 1280x800.
  - Formato: 16:9.
  - Proyección: DLP.
  - Óptica Zoom: 1.2-1.57:1.
- **1 Nec M353WS.**
  - Lumens: 3500.
  - Resolució: 1280x800.
  - Formato: 16:9.
  - Proyección: DLP.
  - Óptica Zoom: 0.48:1.

## 4.4.2. OTROS

- 2 Obturadores para DMX.
- 1 Matrox Triple Head.
- 4 Extender HDMI Ethernet.
- Capturadora video digital HDMI-USB 3.0 Magewell.
- Capturadora vídeo analógico ADUC110.
- Cámara de vídeo Canon XA11.
- Cámara de vídeo JVC
- Cámara de vídeo Canon CR-N300\_BK (robótica)

## 4.5. CAMERINOS

La Sala no dispone de camerinos, pero se pueden habilitar otros espacios del teatro.

La Sala también dispone de:

- Lavadora
- Secadora
- Mesa de planchar
- Máquina de coser

## 4.6. BACKLINE

Piano Yamaha Pare U1.